

Dortmunder DEW21
MUSEUMSNACHT

21. September 2024

DEW21

Stadt Dortmund



Die DEW21 Museumsnacht ist eine organisatorisch und finanziell sehr aufwändige Veranstaltung. Ohne die tatkräftige Hilfe und Unterstützung von Sponsor*innen und Partner*innen wäre dieses Event undenkbar. Für ihr langjähriges Engagement gebührt folgenden Unternehmen und Institutionen besonderer Dank und Anerkennung:

HAUPTSPONSOR*INNEN

DEW21

DSW21

WEITERE PARTNER*INNEN

radio 91.2


DORTMUNDER
KRONEN

MERCURE
HOTEL
DORTMUND-CENTRUM

 **Thalia**  **Mayersche**

mego
Werbetaem Dortmund GmbH

VOLKSWOHL BUND 
VERSICHERUNGEN

WR WESTFÄLISCHE
RUNDSCHAU

Liebe Kunst- und Kulturbegeisterte,

ich freue mich sehr darüber, auch in diesem Jahr wieder die Schirmherrschaft über die DEW21 Museumsnacht zu übernehmen. Diese besondere Nacht öffnet die Türen zu Dortmunds vielfältiger Kulturlandschaft und bietet einmalige Erlebnisse in der Großstadt der Nachbarn.



2024 nehmen rund 40 Veranstaltungsorte teil: Von renommierten Museen über die großen Dortmunder Stadtkirchen bis hin zu zahlreichen weiteren Kultureinrichtungen und öffentlichen Plätzen – das Programm ist so bunt und vielfältig wie unsere Stadt selbst.

Der Westfalenpark beteiligt sich anlässlich seines 65. Jubiläums erstmals und bietet besondere Führungen, inklusive der Auffahrt auf den Florian, an. Auch das Schauspiel Dortmund ist nach einigen Jahren wieder vertreten und gibt mit einem Schauspiel-Roulette Einblicke in sein Programm.

Nicht nur in den Kultureinrichtungen findet spannendes Programm statt. Auch unter freiem Himmel bietet diese Nacht spektakuläre Highlights. Auf dem Günter-Samtlebe-Platz erwartet Sie eine faszinierende Drohnenshow, am Dortmunder U wird ein beeindruckendes 3D-Video-mapping gezeigt und auf dem Friedensplatz lädt das international bekannte DJ-Duo Fast Boy mit vielen Hits zum Feiern und Tanzen ein.

Die DEW21 Museumsnacht ist ein Fest der Kultur, das weit über die Museumslandschaft hinausstrahlt und Dortmund in besonderem Glanz erstrahlen lässt. Ein herzliches Dankeschön an alle teilnehmenden Spielorte, Sponsoren und Partner, die dieses Event möglich machen.

Lassen Sie sich von der Kreativität dieser Nacht begeistern und entdecken Sie Dortmunds kulturelle Schätze auf eine ganz neue Weise. Ich wünsche Ihnen viel Freude und inspirierende Erlebnisse!

Ihr

Thomas Westphal
Oberbürgermeister der Stadt Dortmund

Liebe Kulturbegiesterte,

sie ist zum festen Bestandteil der Dortmunder Kultur geworden und lädt jedes Jahr aufs Neue Fans von fern und nah ein – die Dortmunder DEW21 Museumsnacht! Am 21.09. wird es wieder im gesamten Stadtgebiet bunt, fröhlich und aufregend. Die DEW21 Museumsnacht verspricht eine Vielfalt aus mehr als 40 Spielorten, die Ihnen rund 500 faszinierende Programmpunkte bieten.



Wie der Name der Veranstaltung schon verrät, sind wir von DEW21 natürlich auch dabei! Unser Servicecenter ist mitten im Geschehen und hat auch so einiges an Erlebnissen parat. Für unsere jüngsten Besucher*innen gibt es einen Mini-E-Bus Parcours und die allseits beliebte Hüpfburg. Im Laser-Labyrinth können die etwas größeren Besuchenden ihr Geschick unter Beweis stellen. In unserem Café, dem TwentyOne, gibt es nicht nur ordentlich Energie in Form von Snacks und Getränken, dort kann auch direkt das Gamingcenter mit Flipperautomaten und Airhockey getestet werden. Seit vergangenem Jahr sind wir auch BVB-e-Sports Partner – darum könnt ihr den Trend live auf großer Leinwand mit einem echten Profi bestaunen. Das absolute Highlight wird in diesem Jahr eine besondere Drohnen-Show in den Abendstunden sein!

Das alles wäre ohne die Leidenschaft und das unermüdliche Engagement der Organisator*innen nicht möglich, dafür spreche ich einen ganz besonderen Dank aus. Das Kulturleben in unserer Stadt lebt nur durch ihren Einsatz und wir sind stolz darauf, dass wir als DEW21 Teil davon sein dürfen!

Was gibt es Schöneres als gemeinsam Zeit zu verbringen und Dortmund auf eine neue und faszinierende Art und Weise kennenzulernen? Ich freue mich schon darauf!

Ich wünsche Ihnen viel Vergnügen mit einem herzlichen Glück Auf!

Dr. Gerhard Holtmeier

Vorsitzender der Geschäftsführung der Dortmunder Energie- und Wasserversorgung GmbH

Liebe Besucher*innen,

am 21. September feiern wir zum 24. Mal die Dortmunder DEW21 Museumsnacht! Dabei erwartet Sie eine facettenreiche Auswahl aus spektakulären Shows und Inszenierungen, beeindruckenden Konzerten und Live-Performances, actionreichen Mitmach-Aktionen, Workshops für Groß und Klein, inspirierenden Ausstellungen und Stadtführungen sowie spannenden Rundgängen und Lesungen.



Auf die Beine gestellt wird dieses Riesenprogramm nicht nur von den großen und kleinen Dortmunder Museen. Das DEW21 Servicecenter und das Polizeipräsidium Dortmund öffnen genauso ihre Türen wie die großen Dortmunder Kirchen, das Schauspiel, das Konzerthaus, Phoenix des Lumières und viele weitere Kultureinrichtungen. Ergänzt wird das Programm durch jede Menge Angebote unter freiem Himmel und auf den Plätzen in der Innenstadt. Diese Mischung macht die Dortmunder DEW21 Museumsnacht so besonders. Ganz herzlich möchte ich mich deswegen bei allen Mitwirkenden für ihr herausragendes Engagement bedanken.

Eine einzigartige Programmvielzahl verdient auch ein einzigartiges Äußeres. Es freut mich daher ganz besonders, dass in diesem Jahr das „Bildnis einer Italienerin“, man könnte fast sagen Dortmunds Mona Lisa, dieses Programmheft ziert. Das Original des westfälischen Malers Theobald von Oer können Sie – auch während der DEW21 Museumsnacht – im Museum für Kunst und Kulturgeschichte bewundern.

Ein besonderer Dank gilt natürlich auch unseren Partner*innen und Sponsor*innen – allen voran dem Hauptsponsor der Veranstaltung DEW21 sowie DSW21 für die Busflotte.

Ihnen, liebe Besucher*innen, wünsche ich ganz viel Freude beim Erleben einer unvergesslichen 24. Dortmunder DEW21 Museumsnacht!

Andrea Schmadtke
Leiterin Marketing städt. Museen Dortmund

INHALT

Infos zur Dortmunder DEW21 Museumsnacht

Sponsor*innen und Partner*innen	2
Grußworte	3
Was macht die DEW21 Museumsnacht so besonders?	8
Tickets & Preise	9
Planungshilfen	10

Plätze und Parks

Friedensplatz – Open-Air-Highlight mit Radio 91.2	12
Am Dortmunder U	14
Günter-Samtlebe-Platz	15
Westfalenpark Dortmund	18
Platz der Deutschen Einheit	19
Rundgänge & Kunst im öffentlichen Raum	20

Museen

Apotheken-Museum	24
Bibliothek des Deutschen Kochbuchmuseums	25
BORUSSEUM – Das Borussia Dortmund-Museum	26
Brauerei-Museum Dortmund	27
DASA Arbeitswelt Ausstellung	29
Deutsches Fußballmuseum	33
Dortmunder U – Zentrum für Kunst und Kreativität	35
Hörder Heimatmuseum	41
Heimatmuseum Lütgendortmund 1988 e.V.	42
Kindermuseum Adlerturm – Dortmund im Mittelalter	44
LWL-Museum Zeche Zollern	47
Museum für Kunst und Kulturgeschichte	50
Naturmuseum Dortmund	54
schauraum: comic + cartoon	58
Westfälisches Schulmuseum	60

Kultureinrichtungen

Auslandsgesellschaft.de e.V.	64
DEW21 Servicecenter	65
different e.V. Kunstort Ruhr art.event.team	69
domicil Dortmund	71
Dortmunder Kunstverein e.V.	73
Konzerthaus Dortmund	74
Kubus Musiktheater	76
KUNST IM KREUZVIERTEL e.V.	77
Künstlerhaus Dortmund	78
Mahn- und Gedenkstätte Steinwache	79
MUSIKBOX	81
Phoenix des Lumières	82
Polizei Dortmund	84
Rockaway Beat	87
Schauspiel Dortmund	88
Stadt- und Landesbibliothek Dortmund	90
VHS Dortmund	92

Kirchen

Ev. St. Marienkirche	94
Ev. Stadtkirche Sankt Petri	95
Ev. Stadtkirche St. Reinoldi	96
Große Kirche Aplerbeck	98
Propsteikirche St. Johannes Baptist	99

Allgemeine Geschäftsbedingungen	100
Bildnachweis	102
Impressum	104



Was macht die DEW21 Museumsnacht so besonders?

Die DEW21 Museumsnacht ist eine feste Größe im Kulturkalender der gesamten Region geworden. Für viele Menschen, über alle Altersgrenzen hinweg, ein toller Anlass für ein Treffen mit Freunden und Familie.

Ohne Zweifel, die Museumsnacht ist ein erfolgreiches Veranstaltungsformat. Es gibt sie mittlerweile in vielen Städten Deutschlands, sogar in ganz Europa. Überall öffnen Museen ihre Türen und bieten am Abend Führungen durch die Ausstellungen. Was also ist in Dortmund so besonders? In Dortmund sind seit 24 Jahren mehr als 40 sehr unterschiedliche Veranstaltungs- und Kulturorte beteiligt, nicht nur die Museen machen mit. 500 Events werden bis tief in die Nacht geboten – Shows, Konzerte, Theater, Mitmach-Aktionen, Ausstellungen, Führungen, Lesungen und jede Menge Action. Eine unglaubliche Programmvietfalt, die ihresgleichen sucht! Mit diesem Eventformat und dem Konzept einer Museumsnacht als Familienveranstaltung war und ist Dortmund bundesweit Vorreiter.

Und die Ticketpreise sind unschlagbar günstig – gerade für Familien!

Dieses außergewöhnliche Veranstaltungskonzept wurde vor 24 Jahren von Kerstin Keller-Düsberg entwickelt und wird bis heute zusammen mit dem Team ihrer Agentur konzeptschmiede-do mit neuen Ideen bereichert und umgesetzt. Hierfür danken wir sehr herzlich.

Eröffnet wird Dortmunds Nacht der Nächte um 15.53 Uhr durch einen gemeinsamen siebenminütigen Glockenklang der Dortmunder Stadtkirchen – auch das ist besonders.

Early-Bird-Ticket (bis 08.09.2024)	5,00 €
Erwachsene Normalpreis (ab 09.09.2024)	14,50 €
Kinder u. Jugendliche von 6–17 Jahren	3,00 €
Kinder unter 6 Jahren	frei
Begleitpersonen von Schwerbehinderten mit Ausweisvermerk „B“ haben freien Eintritt.	

Wo bekomme ich mein Ticket?

- Bei fast allen Spielorten (Übersicht online)
- DSW21-KundenCenter Petrikerche (Kampstraße 46)
- Thalia Mayersche Buchhandlungen (Westenhellweg & Harkortstraße)
- Auf dortmunder-museumsnacht.ticket.io (zzgl. VVK-Gebühren)

Mit eurem KombiTicket quer durch Dortmund

- Alle Spielorte sind mit dem ÖPNV (Stadtbahn, Bus) oder zu Fuß erreichbar.
- Ab 15.45 Uhr fahren Sonderbusse von DSW21 viele Veranstaltungsorte an. Knotenpunkt der Sonderbuslinien sind die Bushaltestellen am Hauptbahnhof Haupteingang/Königswall.
- Euer Ticket ist ein **KombiTicket**. Damit sind alle Fahrten im fahrplanmäßigen ÖPNV (alle Busse und Bahnen im VRR-Gebiet, 2. Klasse, bis 7 Uhr des Folgetages) kostenlos. Das Ticket gilt auch für den NachtExpress von DSW21.
- Ihr kennt euch im Dortmunder Liniennetz nicht aus? Kein Problem! Scant den QR-Code für den interaktiven Liniennplan von DSW21 oder ladet euch die DSW21-App herunter.



Eure Nacht – unsere Tipps

Damit ihr euch zwischen all den Orten, Events und Informationen zurechtfindet und möglichst barrierefrei das Programm genießen könnt, haben wir hier ein paar Hilfen und Tipps gesammelt.

Euer persönliches Programm

Sucht euch am besten schon vorher 2–3 Programmpunkte/Spielorte aus, die ihr unbedingt besuchen möchtet. Blättert dafür einfach durch das Programmheft und markiert euch, was ihr spannend findet.

Dieses Programmheft gibt es übrigens auch online. Den QR-Code zum Download der PDF findet ihr auf der Rückseite des Hefts.

Hier sind wir online zu finden:

dortmunderdewmuseumsnacht.de

  #DoMuNa

Auf unserer Webseite findet ihr das gesamte Programm mit ausführlichen Infos im Veranstaltungskalender. Hier könnt ihr alle Programmpunkte nach euren Wünschen sortieren und filtern.

Die Homepage inkl. des gesamten Veranstaltungskalenders ist barrierefrei und kann in mehrere Sprachen (z.B. Englisch, Türkisch, Ukrainisch, Arabisch) übersetzt werden.

Eure Fragen während der Veranstaltung

Im Innenstadtbereich stehen euch von 16.00 bis 22.30 Uhr drei Info-Stände zur Verfügung.

- Platz der Deutschen Einheit (vor dem Deutschen Fußballmuseum)
- Hauptbahnhof (an den Bushaltestellen der DSW21-Sonderbusse)
- Günter-Samtlebe-Platz (vor dem DEW21 Servicecenter)

Unterwegs immer bestens informiert – mit der DORTMUND App


Dortmund hat eine eigene App und die DEW21 Museumsnacht ist Teil davon. Scrollt durch das Programm, lasst euch unterwegs anzeigen, was in eurer Nähe passiert und navigiert direkt dorthin. Zum Download geht es hier entlang:





Dortmunder DEW21 Museumsnacht – Kultur für alle!

Haltet im Heft nach diesen Icons Ausschau:

 Veranstaltungen, die besonders (auch) für Kinder und Familien geeignet sind

 Veranstaltungen, die ohne Deutschkenntnisse besucht werden können, entweder...

- da sie losgelöst von Sprache sind (bspw. Konzert, Ausstellungsbesuch, Feuershow)
- da sie in einer anderen Sprache stattfinden
- da bei ihnen fremdsprachiges Personal vor Ort ist

Im digitalen Veranstaltungskalender auf unserer Webseite seht ihr, was auf die jeweilige Veranstaltung zutrifft und welche Sprache(n) das Personal vor Ort spricht.

 Dieser Spielort ist rollstuhlgerecht

 Dieser Spielort ist eingeschränkt rollstuhlgerecht (z. B. Hilfspersonal ist notwendig oder es sind nur Teilbereiche des Gebäudes befahrbar)

 Dieser Spielort ist leider nicht rollstuhlgerecht

FRIEDENSPLATZ – OPEN-AIR-HIGHLIGHT MIT radio

91.2



Friedensplatz 1 • 44135 Dortmund

U Stadtgarten – U41 • U42 • U45 • U46 • U47 • U49

22.00–24.00 Uhr



Foodstände, Getränke und Bier von Dortmunder Kronen

Der größte Platz der Dortmunder Innenstadt wird am Abend zur Showbühne. Radio 91.2 – das meistgehörte Radioprogramm Dortmunds – präsentiert als langjähriger Partner der Veranstaltung alljährlich das Highlight der DEW21 Museumsnacht.

22.00–22.30 Uhr

Konzert

Warm Up mit RELOVA

Der Support-Act des Abends kommt aus Dortmund: RELOVA startet mit euch in die Nacht. Nino, der das Duo als DJ auf der Bühne vertritt, hat im Juli erst seine Premiere beim Parookaville in Weeze gefeiert. Auch darüber hinaus bringt er einige Erfahrung aus den weltweit führenden Locations, u.a. dem Bootshaus Köln, mit. Im Gepäck hat er ganz bestimmt seinen letzten Hit, den Remix von Enjoy the Silence, der gemeinsam mit Alle Farben entstand.



22.30–24.00 Uhr

Konzert 

FAST BOY

„Sie werden nicht umsonst FAST BOY genannt.“ Kein anderer Satz wurde über dieses DJ-Duo öfter gesagt. Die beeindruckende Geschwindigkeit, in der die beiden Brüder die Dance-Music-Szene eingenommen und die Charts gestürmt haben, ist beeindruckend. Seit dem Riesenerfolg ihres Songs „Bad Memories“ mit Meduza, sowie den Hits „All My Life“ und „Forget You“, sind die Berliner von den Playlisten nicht mehr wegzudenken. Insgesamt kommen Fast Boy seit Anfang 2021 auf über 500 Millionen Streams aus 184 verschiedenen Ländern auf Spotify. Diese Zahlen heben sie in die Top 5 deutscher Künstler*innen auf der Plattform – mit diversen Spitzenplatzierungen in den Radiocharts in Europa.

Und was macht die Musik von Fast Boy aus? Zum einen ist da ihr unverkennbarer Sound: eine einzigartige Mischung aus eingängigen wie tanzbaren Beats und melancholischem Gesang. Zum anderen ist es der Fakt, dass Fast Boy weit mehr als ein DJ-Duo sind – vielmehr sind sie Produzenten, Songwriter, Sänger, Instrumentalisten und DJs. Und das alles gleichzeitig!

Lasst es euch nicht entgehen, wenn FAST BOY den Friedensplatz zum Tanzen bringen!



AM DORTMUNDER U



Emil-Moog-Platz • 44137 Dortmund

U Westentor – U43 • U44

21.00–24.00 Uhr

„What is art?“ – Das ist das Thema des spektakulären Fassadenmappings auf der Süd- und Westseite des Dortmunder U. Was, wenn die Kunst ehrlicher ist als der Mensch und die Welt zeigt, wie sie ist? Kunst kann sich den Geschichten von Gewalt, Rassismus, und was der Mensch noch so zu verantworten hat, nicht fernhalten.

21.00–24.00 Uhr

Show

Fassadenmapping „What is art?“

Das beeindruckende Fassadenmapping ist eines der Highlights der DEW21 Museumsnacht. Jedes Jahr zieht das Spektakel auf der Fassade des ehemaligen Brauturms tausende Menschen in seinen Bann. In diesem Jahr dürfen wir uns auf eine spektakuläre Gesamterzählung aus Live- und Performancekünstler*innen, Sound, Bildern und kluger Ausgestaltung mit dem Thema „What is art?“ freuen. Unter Einsatz von Kunst- und Medien-Intelligenz und mit Hilfe zahlreicher Hochleistungsbildschirmen wird das storyLab kiU der Fachhochschule Dortmund und das Dortmunder U unter der Leitung von Prof. Harald Opel, eine 60-minütige Inszenierung geschaffen, die die Zuschauer*innen in die Fassade eintauchen lässt. Eine Symphonie für die Sinne - und

FÄLLT AUS

Das Fassadenmapping wird auf ein anderes Datum verschoben. Der neue Termin wird rechtzeitig bekanntgegeben.



GÜNTER-SAMTLEBE-PLATZ



Günter-Samtlebe-Platz 1 • 44135 Dortmund

U Reinoldikirche, Stadtgarten –

U41 • U43 • U44 • U45 • U47 • U49

S Stadthaus – S4

16.00–22.20 Uhr

Der Günter-Samtlebe-Platz zwischen dem Servicecenter von DEW21 und dem Kindermuseum Adlerturm bietet ein buntes Programm für die ganze Familie sowie nach Sonnenuntergang ganz besondere Highlights.

20.15, 21.00, 21.45 Uhr (je 10 Minuten)

Show 

Drohnen-Show von DEW21

Stellt euch vor, wie der Himmel über euch lebendig wird, während eine Vielzahl von Drohnen in perfekter Synchronisation schweben, tanzen und atemberaubende Muster und Bilder in die Nacht zeichnen. Diese Technologie der nächsten Generation ermöglicht es, Geschichten zu erzählen und Emotionen auf eine Weise auszudrücken, die ihr noch nie zuvor erlebt habt. Jede Bewegung der Drohnen ist präzise geplant und auf die Musik abgestimmt, um ein unvergleichliches audiovisuelles Spektakel zu schaffen. Dieses spektakuläre Schauspiel über der DEW21 Verwaltung wird sicherlich ein absolutes Highlight der DEW21 Museumsnacht!



Programm von DEW21 auf dem Günter-Samtlebe-Platz:

16.00–22.00 Uhr

Sonstiges  

Mini E-Bus Parcours

Die Kleinsten werden von einem Elternteil durch einen Parcours gelenkt oder bestimmen selbst die Fahrrichtung. • 3–6 J.

16.00–22.00 Uhr

Mitmach-Aktion  

Blazepods Reaktionsspiel

In diesem blitzschnellen Spiel sind Geschicklichkeit und Motorik gefordert, allein oder in einem spannenden Duell. • Ab 4 J.

16.00–22.00 Uhr

Sonstiges  

Pido-Walking Act inkl. Pido-Club-Stand

Das beliebte DEW21 Maskottchen ist als Nachhaltigkeitsbotschafter unterwegs und freut sich auf seine kleinen und großen Fans. • Ab 3 J.

16.00–22.00 Uhr

Mitmach-Aktion  

Kreativstation Tic-Tac-Toe

Baut euer eigenes Tic-Tac-Toe-Spiel. • Ab 4 J.

16.00–22.00 Uhr

Sonstiges  

Hüpfburg • Ab 4 J.



Programm des Kindermuseum Adlerturm auf dem Günter-Samtlebe-Platz:

16.00–19.00 Uhr

Vorführung  | 

Mächtig prächtig! Mode vergangener Zeiten

Mitglieder der Interessengemeinschaft Historische Gewänder wandeln in beeindruckenden Kleidern rund um das Museum.

16.00–19.30 Uhr

Mitmach-Aktion 

Auflegen, spannen, zielen und los! – Bogenschießen für Kinder

Probiert euer Geschick im Bogenschießen. • Ab 7 J.

16.00–20.00 Uhr

Mitmach-Aktion 

Bastelspaß

Vom Mittelalter inspirierte Kleinigkeiten zum Mitnehmen. • Ab 5 J.

16.00–20.00 Uhr

Mitmach-Aktion 

Ketten flechten

Aus Ketten kann man sich nicht nur schützende Hemden flechten, sondern auch Schmuck und andere tolle Sachen! • Ab 7 J.

16.00–20.00 Uhr

Mitmach-Aktion 

Feurige Mitmachstationen

Habt ihr schonmal Feuer gespuckt? Sammelt feurige Erfahrungen rund um flackernde Flammen an den Mitmachstationen der Feuerpädagog*innen. • Ab 7 J.

16.00, 17.00, 18.00, 19.00, 20.00 Uhr
(je 20 Minuten)

Vorführung  | 

Hört! Hört! Mittelalterliche Klänge am Adlerturm

Begleitet die Musikanten und Spielleute von Emscherflute auf einer fröhlichen musikalischen Reise ins Mittelalter!

22.00–22.20 Uhr

Vorführung/Show  | 

Fiurfaro – Feuershow

Es wird heiß! Die FLAMES tauchen die Empore des Adlerturms mit einer spektakulären Show in tanzenden Feuerschein.

WESTFALENPARK DORTMUND



Eingang Ruhrallee • 44139 Dortmund

U Westfalenpark – U45 • U49

16.00–22.00 Uhr



Während ihr auf den Beginn eurer Führung wartet, könnt ihr die Gastronomie des Westfalenparks nutzen.

Als einer der schönsten Gärten Europas lädt der Westfalenpark Dortmund zum Entspannen, Entdecken und Erleben ein. Während der DEW21 Museumsnacht kann der Park ausschließlich im Rahmen der Führung besucht werden. Hierfür bekommt ihr am Eingang Ruhrallee ein gesondertes Bändchen, mit welchem ihr kostenlosen Zugang zum Park erhaltet.



Ab 16.00 Uhr Führung
Start alle 15 Min. (je ca. 40 Min.)
letzte Führung um 21.15 Uhr

Perspektivwechsel vom Florianturm mit *meineHeimat.ruhr*

Der imposante Florianturm wurde 1959 eröffnet und war mit einer Gesamthöhe von knapp 220 Metern zum damaligen Zeitpunkt das höchste Gebäude Deutschlands. Von seiner Aussichtsplattform in 142 m Höhe bietet der Fernsehturm bis heute einen atemberaubenden Blick auf das schönste Fußballstadion der Welt und auf Phoenix Ost und West gleichzeitig. Lauscht bei einem kurzen Spaziergang durch den Westfalenpark spannenden Park- und Industriegeschichten und erlebt den Höhepunkt dieser Tour: den Blick von oben auf die ganze Stadt.

- Ab 10 J.
- Treffpunkt: Eingang Ruhrallee
- Es kann zu Wartezeiten kommen.

PLATZ DER DEUTSCHEN EINHEIT



Platz der Deutschen Einheit • 44137 Dortmund

U Hauptbahnhof – U41 • U45 • U47 • U49

16.00–22.30 Uhr



Gastronomie des Deutschen Fußballmuseums mit leckeren vegetarischen und veganen Optionen, Pommes, Bratwurst, Salat, Kuchen und vielem mehr

Auf dem Platz der Deutschen Einheit vor dem Deutschen Fußballmuseum steht der beliebteste Sport der Welt im Mittelpunkt.



16.00–22.30 Uhr

Mitmach-Aktion

Fußball-Spielstationen zum Mitmachen!

Verschiedene Spielstationen zum Mitmachen warten auf euch: Ob Kleinspielfeld oder Tischkicker – Hauptsache Fußball! • 4–16 J.

16.00–22.30 Uhr

Sonstiges

Walk-Act DFM-Maskottchen Rio

Lasst euch die Gelegenheit auf ein Foto nicht entgehen!

16.00–22.30 Uhr

Sonstiges

Infostand zur DEW21 Museumsnacht

RUNDGÄNGE & KUNST IM ÖFFENTLICHEN RAUM



16.00–23.00 Uhr

Zahlreiche Rundgänge durch verschiedene Stadtviertel Dortmunds zeigen euch unsere Stadt aus einem neuen Blickwinkel.

16.00, 17.00 Uhr (je 30 Minuten)

Führung

Kunst und Jugendstil in der Kaiserstraße

Neben Denkmälern, wie dem Kaiserbrunnen und zahlreichen Industrieobjekten, ist in der Kaiserstraße auch Kunst häufig vertreten. Der Kunsthistoriker Uwe Schrader macht auf Besonderheiten aufmerksam und erzählt von der Geschichte des Viertels.

- Treffpunkt 16.00 Uhr: vor dem Landgericht, Kaiserstraße 34
- Treffpunkt 17.00 Uhr: Kaiserbrunnen, Kaiserstraße/Arndtstraße

16.00, 17.00 Uhr (je 45 Minuten)

Führung

Von Rittern, Hexen und Halunken: Dortmund wie es war mit meineHeimat.ruhr

Taucht gemeinsam mit Stadtführer*innen im historischen Gewand in die mittelalterliche Geschichte Dortmunds ein. Erfahrt, mit welchen „Taten“ Korte Enne oder Agnes von der Vierbecke ihren Platz in den Geschichtsbüchern der Stadt fanden. • Treffpunkt: vor dem Kindermuseum Adlerturm

16.00, 17.15 Uhr (je 45 Minuten)

Führung

Kirche und Politik von der Reformation bis heute

Der Journalist und Historiker Oliver Volmerich und Pfarrer Friedrich Stiller führen durch die Stadt- und Kirchengeschichte Dortmunds. Im Wechsel erzählen sie von Politik und Religion, „Heldenkapelle“, „Friedensglocke“ und dem verhinderten Abriss der Marienkirche. Spannende Berichte mit aktuellen Bezügen, an Originalschauplätzen dargelegt und mit Bildern illustriert.

- Treffpunkt: Ev. Stadtkirche St. Reinoldi



17.00–18.30 Uhr

Führung

StadtPilgerTour: Der Hellweg als Pilgerweg

Mitten in der Dortmunder City kreuzen sich die Jakobswege nach Santiago de Compostela. Die Stadtkirchen liegen dabei auf dem Weg und werden unter den Aspekten ihrer (kultur-)historischen Bedeutung damals wie heute betrachtet. • Treffpunkt: Turmeingang von Sankt Petri

18.00–18.30 Uhr

Führung

Kunstspaziergang – Moderne Kunst in der City

In Dortmund gibt es hunderte Kunstwerke zu entdecken. Jedes einzelne hat seine Geschichte. • Treffpunkt: Skulptur „Chip“, Platz von Amiens

18.00, 19.00 Uhr (je 45 Minuten)

Führung

Seegeflüster-Spaziergang am Phoenix See mit *meineHeimat.ruhr*

Unglaublich, aber wahr: Wo noch bis 2001 Stahl verarbeitet wurde, zieht heute ein attraktiver See Gäste von nah und fern in seinen Bann. Strukturwandel der außergewöhnlichen Art, der Beachtung bei Fachleuten aus aller Welt findet und Wasserliebhaber*innen mitten in der Großstadt ein Refugium bietet. Taucht ein in die Jahrhunderte alte Geschichte dieses Areals und lauscht dem aktuellen Seegeflüster vom kundigen Stadtführer unterhaltsam für euch aufbereitet. Ein kurzweiliger Spaziergang entlang des Seeufers. • Treffpunkt: Hörder Burg, Hafenseite





18.30, 19.30 Uhr (je 45 Minuten)

Führung

**Von Dortmund in die Welt –
Spaziergang im größten Kanalhafen Europas
mit *meineHeimat.ruhr***

Der Dortmunder Hafen wurde am 11. August 1899 zusammen mit dem Dortmund-Ems Kanal durch den Deutschen Kaiser Wilhelm II als größter Kanalhafen Europas eröffnet und prägt bis heute die (Industrie-) Geschichte der Region. Die Führung erzählt von riesigen Schubverbänden, die Jahrzehnte unter anderem Eisenerze auf dem Wasserweg aus Skandinavien nach Dortmund brachten. Sie erzählt aber auch von über 3 Mio. Tonnen Schiffsgütern, Container inklusive, die heute hier umgeschlagen werden. Mehr als 160 Unternehmen, deren Gescheicke eng mit dem Wasserbahnhof verknüpft sind, haben hier Ihren Firmensitz. Der Dortmunder Hafen war und ist aber auch Lebens- und Erlebnisraum für viele Menschen. • Treffpunkt: Altes Hafenamtsamt

17.30, 18.30 Uhr (je 30 Minuten)

Führung

Kunstspaziergang – Street Art im Unionviertel

Im Dortmunder Unionviertel gibt es zahlreiche Werke von unterschiedlichen Street Art Künstler*innen aus aller Welt. Die Galeristin Daniela Bekemeier zeigt in diesem Kurzspaziergang die wichtigsten Werke der letzten Jahre und ihre Aktualitäten.

• Treffpunkt: 44309 Street Art Gallery, Rheinische Str. 16

19.30, 20.30 Uhr (je 30 Minuten) Führung

**Jugendstil – Heimatstil – Historismus.
Fassadengestaltung um 1900 im Klinik-
und Kreuzviertel**

Wolfgang Kienast zeigt die Architektur im Kreuzviertel, die durch ihre häufig schönen Fassaden ins Auge fällt. Bei ihrer Gestaltung vermischt sich Heimatstil mit Historismus mit Jugendstil.

- Treffpunkt: Möllerbrücke, vor dem Restaurant Chuzo, Kleine Beurhausstraße 25

20.00, 21.00 Uhr (je 45 Minuten) Führung

**Laster, Lust und Leidenschaft
mit *meineHeimat.ruhr***

Erfahrt, welches sündhafte Treiben sich in den Badestuben der Stubengasse abspielte, wozu der Trissel am Markt diente und wie damals verhütet wurde.

Taucht bei dieser unterhaltsamen Tour in die Jahrhunderte alte Geschichte Dortmunds ein und lauscht den Erzählungen aus vergangener Zeit.

- Treffpunkt: am Bläserbrunnen, Alter Markt

21.00–23.00 Uhr

Film

Kino, Künste, Kirche –

ein Open Air-Filmabend der Freien Szene Film Dortmund

Auf der Ev. Stadtkirche Sankt Petri erstrahlen Filme von Dortmunder Künstler*innen. In Kooperation mit dem Internationalen Frauen Film Fest Dortmund+Köln präsentiert die Freie Szene Film Dortmund unter Leitung von Alissa Larkamp ein Kurzfilmprogramm „open air“. So ist es den Besucher*innen der DEW21 Museumsnacht bei ihrem Spaziergang von Spielstätte zu Spielstätte möglich, die Dortmunder Filmszene kennenzulernen. Bunte, poppige, künstlerisch hochwertige Filme lokaler Filmschaffender werden die DEW21 Museumsnacht um ein weiteres Medium bereichern: Film!

- Ev. Stadtkirche Sankt Petri (Hausfassade Südseite)



APOTHEKEN-MUSEUM



Wißstraße 11 • 44137 Dortmund

U Stadtgarten – U41 • U42 • U45 • U46 • U47 • U49

16.00–23.00 Uhr

Das Apotheken-Museum begeistert mit Deutschlands größter privater pharmaziehistorischer Sammlung und seinen über 15.000 Exponaten. In regelmäßigen offenen Führungen wird die Entwicklung der Apotheke auf faszinierende Weise erlebbar!

Ab 16.00 Uhr, Start alle 15 Minuten

Führung

letzte Führung 22.30 Uhr (je ca. 30 Minuten)

Schnupperführung durch das Apotheken-Museum

Lasst euch von skurrilen Exponaten, historischen Arzneien und kostbaren Ausstellungsstücken überraschen! In detailliert eingerichteten Räumen mit vollständigen Apothekeneinrichtungen erhaltet ihr einen beeindruckenden Einblick in die Geschichte der Pharmazie.

- Max. 12 Personen pro Führung • Ab 10 J.



BIBLIOTHEK DES DEUTSCHEN KOCHBUCHMUSEUMS



Ostwall 60 • 44135 Dortmund

U Reinoldikirche, Stadtgarten –

U41 • U42 • U43 • U44 • U45 • U46 • U47 • U49

S Stadthaus – S4

16.00–23.00 Uhr



Etwas zum Probieren und Naschen (16.00–22.00 Uhr)

Historische Handschriften, Kochbücher und Ratgeber zu Haushalt und Familie sind der Schatz der Kochbuchbibliothek. Mehr als 13.000 Titel bilden den Ausgangspunkt für die Beschäftigung mit der Kulturgeschichte unserer Ernährung. Die Bibliothek ist für die Neuausrichtung des Deutschen Kochbuchmuseums Wissenspeicher, Forschungsstätte und zugleich Begegnungsort.

16.00–23.00 Uhr

Ausstellung/Mitmach-Aktion

Immer volle Schränke im Kochbuchmuseum

Erfahrt, was im Kochbuchmuseum erforscht wird. Stöbert in den Büchern und Rezepten des Kochbuchflohmarks und kommt mit uns ins Gespräch: Was ist euer Lieblingsrezept?

16.00–23.00 Uhr

Ausstellung/Mitmach-Aktion

Immer volle Schränke in der Speisekammer

Wir informieren über Haltbarmachung und Vorratshaltung. Ob Meal Prep oder Notfallvorrat, hier gibt es Tipps, etwas zum Naschen und Quizstationen. • Ab 8 J.



BORUSSEUM – DAS BORUSSIA DORTMUND-MUSEUM



Strobelallee 50 • 44139 Dortmund

U Theodor-Fliedner-Heim – U42

U Westfalenhallen – U45 • U46

16.00–23.00 Uhr

Das BORUSSEUM zeigt sich als ein schwarzgelbes Zuhause, das Erinnerungen und Emotionen aufleben lässt. In sieben Themenbereichen erwarten euch zahlreiche Exponate, Geschichten und Erlebnisse aus dem schwarzgelben Kosmos.



16.15, 17.45, 19.15 Uhr (je 30 Minuten)

Vortrag/Erzählung

Gerd Kolbe erzählt Anekdoten aus der BVB Vereinsgeschichte

Gerd Kolbe, von 1976-1981 als Pressesprecher für den BVB tätig, hat zahlreiche Erinnerungsstücke, Geschichten und Anekdoten rund um den BVB gesammelt. Sobald er anfängt zu erzählen, möchte jeder BVB-Fan ihm stundenlang zuhören.

17.00, 18.30, 20.00,

20.45, 21.30, 22.15 Uhr (je 30 Minuten)

Führung  

Führungen durch das BORUSSEUM

Erlebt die Geschichte von Borussia Dortmund, erfahrt spannende Geschichten und entdeckt die Trophäensammlung in der Schatzkammer! Ab und zu fliegt auch Maskottchen EMMA für ein Foto vorbei.

BRAUEREI-MUSEUM DORTMUND



Steigerstraße 16 • 44145 Dortmund

U Lortzingstraße – U41

U Glückaufstraße/Brunnenstraße – U42

16.00–23.00 Uhr



Gegrilltes, Kaffee, Kuchen und Kaltgetränke, darunter natürlich frisches Dortmunder Bier

Die historischen Gebäude der Hansa-Brauerei sind die Heimat des Brauerei-Museums. Hier wird über die Geschichte der einst zahlreichen Brauereien der Bierstadt Dortmund berichtet.

16.00, 16.30, 17.00, 17.30, 18.30, 19.00, 20.00, 20.30, 21.00, 21.30, 22.00 Uhr (je 45 Minuten) *Ausstellung/Führung*

Dauer- und Sonderausstellung „Brauereiwelten: Einblicke in Arbeitsalltage des 20. Jahrhunderts“

Die Dauerausstellung zeigt die traditionsreiche Geschichte der Dortmunder Brauwirtschaft vom Mittelalter bis zur Gegenwart auf. In der aktuellen Sonderausstellung geben ehemalige Beschäftigte Einblicke in ihre ganz persönlichen Brauereiwelten – manche von ihnen sind sogar vor Ort und berichten von ihren Geschichten. • Dauerausstellung





Ab 16.15 Uhr stündlich,
letzte Verkostung 22.15 Uhr (je 45 Minuten)
Erkennt ihr euer Dortmunder?

Mitmach-Aktion

Der DEW21 Museumsnacht-Klassiker: Bierverkostung im Historischen Sudhaus.

17.00–22.00 Uhr

Vorführung

Abfüllen und Etikettieren wie vor 100 Jahren

Kalli Dickhut und Theo Sobkowiak zeigen an Geräten des frühen 20. Jahrhunderts, wie Flaschenbier abgefüllt, Bierleitungen gereinigt und Flaschen mit Etiketten versehen wurden. • DAB-Hof

17.00–22.00 Uhr

Mitmach-Aktion/Workshop

Die Kronen-Vereinswaage

... darf natürlich nicht fehlen: Vor Ort eine Gruppe gründen, gemeinsam auf die Waage stellen und genau 300 kg Gewicht erreichen. Zur Belohnung wartet der ein oder andere Preis. • DAB-Hof

18.00, 19.30 Uhr (je 30 Min., entfällt bei starkem Regen) Konzert 

United Harriet Colliery Band (UHCB) der TU Dortmund

Die 25 Blechbläser*innen und Schlagzeuger*innen der Brass Band der TU Dortmund präsentieren unter der Leitung des Dirigenten Prof. Christopher Houlding ein vielseitiges Programm, das von traditioneller Brass Band Musik bis zu moderner Filmmusik reicht. Vor der Brauereiarchitektur wird ihr Auftritt zu einem ganz besonderen Erlebnis. • DAB-Hof

DASA ARBEITSWELT AUSSTELLUNG



Friedrich-Henkel-Weg 1–25 • 44149 Dortmund

 Dortmund Dorstfeld-Süd – S1

16.00–23.00 Uhr



Bei großem Besucher*innenandrang besteht in der Stahlhalle keine Sitzplatzgarantie.



Snacks (auch vegetarisch) werden in der Stahlhalle der DASA angeboten. (16.00–22.00 Uhr)

Anlässlich der neuen Wechselausstellung dreht sich in der DASA alles um das Thema „Respekt“. Das Programm gestaltet sich in Kooperation mit dem Dietrich-Keuning-Haus und DORTMUND MUSIK.



16.00–17.00 Uhr

Show 

Die Physikanten – Interaktive Physik-Show

Spektakuläre Experimente, prägnante Erklärungen und witzige Dialoge: Wer sich sonst nicht für Wissenschaft interessiert, tut es garantiert nach dieser Show! Ein fulminantes Spektakel mit den „Physikanten“ und dem Dortmunder Wissenschaftskünstler Marcus Weber. • Stahlhalle, EG

16.00–19.00 Uhr

Mitmach-Aktion/Workshop 

Musikstraße von DORTMUND MUSIK

An verschiedenen Stationen könnt ihr ausprobieren, wie Harfe, Oboe, Fagott oder Akkordeon klingen. Natürlich sind Fachleute vor Ort!

16.00–19.00 Uhr

Mitmach-Aktion/Workshop 

Kreative Beats – Coding mit Makey Makey und Scratch

Gestaltet farbenfrohe Musikinstrumente aus Pappe, programmiert Töne in Scratch und bringt sie mithilfe der Makey Makey-Platine zum Klingen.

• Ab 8 J. (unter 8 J. mit Begleitung) • Seminarraum 1 (1. OG)

16.00–21.00 Uhr

Vorführung/Mitmach-Aktion 

„Herzergreifend“ mit der Universität Witten

Die studentische Initiative bringt euch ganz einfach bei, wie eine Herzdruck-Massage geht und welche Maßnahmen in einer Notfallsituation zu ergreifen sind. • Ausstellung „Gesundheit und Dienstleistung“, OG

16.00–23.00 Uhr

Ausstellung 

Erkundet die DASA auf eigene Faust

Erfahrt spannende Aspekte über verschiedene Berufe und Branchen!

16.00–23.00 Uhr

Ausstellung

NEU bei „Gesundheit und Dienstleistung“

Erhaltet Einblicke in die Welt der Dienstleistungen. Es geht um Kommunikation und Kooperation, um den Umgang mit Gefühlen und ein respektvolles Miteinander.

• Ausstellung „Gesundheit und Dienstleistung“, OG

17.00, 18.00, 19.00, 20.00 Uhr (je 30 Minuten)

Führung

Führungen durch die DASA

Hier gibt es einen Überblick über unser Haus. • Rotunde, EG

17.30–18.00 Uhr

Konzert 

New Space

Die inklusive Band unter Leitung von Heike Wieboldt und Martin Siehoff covert Popsongs und arrangiert sie für Gesang, Streichinstrumente und Rhythmusgruppe. • Stahlhalle, EG



18.00–18.30 Uhr

Vorführung 

Color Perú – Peruanische Tanzgruppe

Die junge peruanische Folkloregruppe Color Perú möchte durch den Tanz den Kontakt zu ihrer Kultur bewahren und peruanische Tänze und Musik bekannter machen. • Energiehalle, EG

18.00–21.00 Uhr

Lesung/Vortrag

Queer Slam

Bei einem Poetry Slam kann es witzig, lyrisch, ernst politisch, privat und ganz anders werden. Gemeinsam mit dem Wohnzimmerslam veranstalten wir einen Slam mit queeren Menschen auf der Bühne, hinter den Kulissen und hoffentlich mit euch im Publikum. • Freiraum, OG

18.30–19.00 Uhr

Konzert 

Akkordeon-Orchester von DORTMUND MUSIK

Neben Akkordeonmusik spielt das Orchester Arrangements klassischer Werke und Chart-Renner und verwandelt sein neues Programm unter der Leitung von Roman Yusipey in eine musikalische Weltreise. Rock'n Roll trifft auf Italo-Pop und Udo Jürgens. So ungewöhnlich, dass ihr wirklich aufhorcht. • Stahlhalle, EG

19.00–19.30 Uhr

Vorführung 

Djolo Tanz Inter – Afrikanische Trommel- und Tanzgruppe

Die Tanzgruppe offenbart mit verschiedenen Themen und Stilen die Vielfalt der afrikanischen Kultur. • Energiehalle, EG

19.30–20.00 Uhr

Konzert 

Brass & Wind

Unter der Leitung von Kyung-min Han spielen begeisterte Bläser*innen und Schlagzeuger*innen bekannte Filmmusiken sowie Originalwerke für sinfonisches Blasorchester. • Stahlhalle, EG

20.00–20.30 Uhr

Vorführung 

Xeniteas – Griechische Tanzgruppe

Der Verein Xeniteas wurde 1982 gegründet und tritt immer noch regelmäßig in Trachten auf. Mit Tanz und traditioneller Musik bringt er so die Kultur der Ponter-Griechen nach Deutschland. • Energiehalle, EG

20.30–21.00 Uhr

Konzert 

Orpheus XXI NRW

Das Ensemble unter Leitung von Rebal Alkhodari begibt sich auf eine Reise durch verschiedene Länder und zeigt eindrucksvoll die Vielfalt von Musik. • Stahlhalle, EG

21.00–22.00 Uhr

Konzert 

Keuning.band

Hier erlebt ihr Mitarbeitende des Dietrich-Keuning-Haus gemeinsam als interdisziplinäres Funk-Wunder. • Stahlhalle, EG



DEUTSCHES FUSSBALLMUSEUM



Platz der Deutschen Einheit 1 • 44137 Dortmund

U Hauptbahnhof – U41 • U45 • U47 • U49

16.00–23.00 Uhr



Für zahlreiche kulinarische Köstlichkeiten sorgt die museumseigene Gastronomie – auch mit leckeren vegetarischen und veganen Optionen. Pommes, Bratwurst, Salat, Kuchen und vieles mehr wartet frisch zubereitet auf euch! (16.00–22.30 Uhr)

Zur 24. DEW21 Museumsnacht erwartet euch im Deutschen Fußballmuseum eine bisher noch nie gezeigte Gesamtschau der Malerei der europäischen künstlerischen Moderne zum Gegenstand Fußball. Bitte beachtet, dass die Dauerausstellung des Deutschen Fußballmuseums nicht Teil der Veranstaltung ist. Wir öffnen am Abend exklusiv unsere neue Sonderausstellung IN MOTION – ART & FOOTBALL für euch!



16.00–22.30 Uhr

Mitmach-Aktion  

Fußball-Spielstationen zum Mitmachen!

Beweist eure Fußballkunst am Ball! Verschiedene Spielstationen zum Mitmachen warten auf euch: Ob Kleinspielfeld, Soccer-Ei, Hüpfburg oder Tischkicker – Hauptsache Fußball! • 4–16 J. • Vorplatz

16.00–22.30 Uhr

Sonstiges  

Walk-Act DFM-Maskottchen Rio

Trefft Rio auf eurem Weg durch die Sonderausstellung oder auf dem Museumsvorplatz und lasst euch die Gelegenheit auf ein Foto mit dem roten Panda nicht entgehen!

16.00–22.30 Uhr

Mitmach-Aktion  

Entdeckt den*die Künstler*in in Euch!

Malt euer eigenes Kunstwerk im Zeichen des Fußballs!

- Ab 6 J.
- Studio der Sonderausstellung

16.00–23.00 Uhr

Mitmach-Aktion  

DEW21 präsentiert: Subsoccer

1-vs.-1-Duelle in einer neuartigen Form des Sitzfußballs • Foyer

16.00–23.00 Uhr,
Start alle 45 Minuten

Ausstellung 

Sonderausstellung IN MOTION – ART & FOOTBALL

In einer immersiven Raumin szenierung werden mehr als 100 Kunstwerke nationaler und internationaler Sammlungen präsentiert. Auf tausend Quadratmetern verbinden sich die Kunstwerke in einer Installation großflächig mit Film und Fotografie. Geräusche, Klänge und Töne nehmen wirkungsmächtig den Sound des 20. Jahrhunderts in sich auf. Die Ausstellung bewegt sich an der Schnittstelle zwischen digitaler und analoger Kunstvermittlung, zwischen Film und Performance.



DORTMUNDER U – ZENTRUM FÜR KUNST UND KREATIVITÄT



Leonie-Reygers-Terrasse 1 • 44137 Dortmund

U Westentor – U43 • U44

16.00–24.00 Uhr

Das Dortmunder U ist ein Haus der Kunst, Kultur, Bildung, Wissenschaft und künstlerischen Forschung und versteht sich als Experimentierraum und Ort des gemeinsamen Lernens.



16.00–16.30 Uhr

Führung

Kunstvermittlung – schon immer stark

Leonie Reygers gründete 1961 eine Kindermalstube – damals die erste an einem deutschen Museum. Seither spielen Bildung und Kunstvermittlung eine wichtige Rolle im Selbstverständnis des Museum Ostwall. Tauscht euch mit Museumsdirektorin Regina Selter über die Entwicklung wichtiger Projekte und Aktionen aus. • Museum Ostwall, Eingang Ebene 5

16.00–20.00 Uhr

Sonstiges

Museum erleben, reflektieren, verändern

Der MO-Beirat beschäftigt sich mit der Frage, welche Art von Kunst die Sammlung des MO bereichern könnte. Mit dem Kunstankaufsbudget soll Ende 2024 ein Kunstwerk erworben werden. Hierüber berichtet der MO-Beirat. • Ab 6 J. • Museum Ostwall, Beiratsraum, Ebene 4

16.00–22.00 Uhr

Mitmach-Aktion 

Speed Zine

Ein Abend – ein gemeinsames Magazin. Schnappt euch eine Seite und legt los! Materialien und begonnene Magazinseiten rotieren. So entsteht ein echtes Gemeinschaftswerk. Fertige Seiten werden zu einem Magazin zusammengeheftet. • Ab 6 J. • uzwei, Ebene 2

16.00–23.30 Uhr

Mitmach-Aktion 

Künstlerische Spiel-Ideen im Flux Inn

Das Flux Inn lädt zum Verweilen ein und bietet kleine Kunstexperimente mit Spielen für Klein und Groß. Erfindet die Regeln für Spiel und Leben neu! • Ab 5 J. • Museum Ostwall, Flux Inn, Ebene 4 (Zugang über Ebene 5)

16.00–23.30 Uhr

Mitmach-Aktion 

KunstAktionsRaum

Zum 75-jährigen Jubiläum des Museum Ostwall steht der KunstAktionsRaum ganz im Zeichen des Glücks. Schreibt euch gegenseitig Glückwünsche auf die Haut oder gestaltet Glücksbringer. • Ab 5 J. • Museum Ostwall, KunstAktionsRaum, Ebene 4 (Zugang über Ebene 5)

16.00–24.00 Uhr

Ausstellung 

Lost Places

Ein interaktives und multimediales Ausstellungsprojekt über das Verlorengelassen und Wiederfinden von und an Orten. • Ab 6 J. • uzwei, Ebene 2

16.00–24.00 Uhr

Ausstellung/Mitmach-Aktion 

page21. Immersiver Raum

Taucht ein in die Erzählwelten von page21, der begehbaren Virtual-Reality-Installation im Dortmunder U. • Ab 5 J. • Immersiver Raum, Foyer



16.00–24.00 Uhr

Ausstellung 

Sammlungspräsentation des Museum Ostwall „Kunst → Leben → Kunst“

Was hat die Kunst im Museum Ostwall mit unserem Alltagsleben zu tun? Die Ausstellung zeigt, Teller, Tassen, Vasen und Stühle, mit denen Leonie Reygers in den 1950er Jahren zur „formschönen“ Einrichtung der eigenen Wohnung anregen wollte. • Museum Ostwall, Ebene 4 und 5

16.00–24.00 Uhr

Ausstellung 

Preview: „Silke Schönfeld – You Can` t Make This UP“

Die filmischen Arbeiten der Dortmunder Künstlerin bewegen sich zwischen Dokumentation und Fiktion, indem persönliche Geschichten mit historischen und gesellschaftlichen Strukturen verwoben werden. Dabei rückt Schönfeld Menschen in den Fokus – seien es einzelne Protagonist*innen oder gesellschaftliche Gruppen. • HMKV, Ebene 3

17.00–17.30 Uhr

Führung

Wo sind die Künstlerinnen?

Die Führung zeigt Werke von Künstlerinnen aus den Bereichen Expressionismus und Fluxus bis hin zu zeitgenössischen Positionen. Ein Blick auf Kunst und Leben aus feministischer Perspektive. • Mit Regina Selter, Museumsdirektorin • Ab 12 J. • Museum Ostwall, Ebene 4 und 5

17.00–21.00 Uhr stündlich (je 30 Minuten)

Sonstiges

Paulas Reise nach London

Registrierin Geraldine Rokker gibt euch einen Blick in ihren Arbeitsalltag, unter anderem in die Koordination des Leihverkehrs teurer und schwierig zu transportierender Kunstwerke am Beispiel des Bildes „Mutter mit Kind auf dem Arm“ von Paula Modersohn-Becker.

• Ab 6 J. • Museum Ostwall, Exkursraum Leihverkehr, Ebene 5

17.00–19.00 Uhr;
20.00–22.00 Uhr

Sonstiges

Was ist denn das für eine Technik?

Restauratorin Josefa Lehmann gibt Einblick in die Forschung an der druckgrafischen Sammlung des Museum Ostwall.

• Ab 6 J. • Museum Ostwall, Exkursraum Restaurierung, Ebene 5

17.00–20.00 Uhr

Mitmach-Aktion

page21. Kunst in 3D

Wie erstellt man einen 3D-Scan und integriert diesen in eine virtuelle Umgebung? Das Team von page21 lädt euch ein, diese Fragen praktisch zu erforschen. • Ab 10 J. • Immersiver Raum, Foyer

17.00–24.00 Uhr

Film

Wie die bunte Tüte von der Bude – Ein Kurzfilmprogramm

Das „blicke – filmfestival des ruhrgebiets“ präsentiert Kurzfilme von, für und über Menschen aus dem Ruhrgebiet. • Ab 8 J. • Kino im U, EG



18.00–18.30 Uhr

Führung

Kunst → Leben → Kunst: Die Dinge des Alltags

Künstler*innen lassen sich seit den 1960er Jahren vom Alltagsleben inspirieren – eine Führung zu Stühlen, Tellern und schimmeligen Bananenscheiben. • Kuratorinnenführung mit Dr. Nicole Grothe, Leiterin der MO-Sammlung • Ab 12 J. • Museum Ostwall, Eingang Ebene 5

19.00–19.30 Uhr

Führung/Mitmach-Aktion 

Kunst → Leben → Kunst: Kunst? Das kann ich auch!

In den 1950er Jahren sammelte Leonie Reygers Kunst von Autodidakt*innen, z.B. von Bergleuten, die in ihren Bildern ihren Alltag reflektieren. Im Flux Inn werden wir selbst zu Künstler*innen mit Aktionskunst und Spielen. • Ab 12 J. • Museum Ostwall, Eingang Ebene 5

19.00, 21.00 Uhr (je 30 Minuten)

Führung

Zwischen den Wegen – Jette Flüge

Zwischen den Wegen zeigt eine künstlerisch-forschende Annäherung an erlebte Natur. Die Künstlerin stellt Fragen nach Verlust von Artenvielfalt und die Begeisterung für das Vorhandene einander gegenüber. • Campus Stadt der TU Dortmund, Ebene 1

20.00–20.30 Uhr

Führung/Mitmach-Aktion

Kunst → Leben → Kunst: Kunst sammeln ist politisch

Als Leonie Reygers 1949 das MO gründete, wollte sie den Dortmunder*innen die von den Nationalsozialisten als „entartet“ verfolgte Kunst des Expressionismus näherbringen. Wie sammeln wir im MO heute – und für wen? • Kuratorinnenführung mit Dr. Nicole Grothe, Leiterin der MO-Sammlung • Museum Ostwall, Eingang Ebene 5

21.00–21.30 Uhr

Führung

Neue Chancen – aktuelle Themen in der zeitgenössischen Kunst

Entdeckt mit der Museumsdirektorin Regina Selter Kunstwerke zeitgenössischer Künstler*innen, die in den letzten Jahren in die MO-Sammlung kamen. Oftmals dokumentieren sie aktuelle gesellschaftliche Debatten und politische Themen aus einem künstlerischen und kreativen Blickwinkel. • Museum Ostwall, Eingang Ebene 5



21.00–24.00 Uhr, Start alle 60 Minuten

Fassadenmapping „What is art?“

Das Fassadenprojektionsmapping am D... High-
lights der DEW21 Museumsnacht. Die... en
Projektionen werden in diesem Jahr v...
künstler*innen live begleitet. Eine auf...
des storyLab kiU der Fachhochschule D...
Dortmunder U unter der Leitung von Pro...
• Süd- und Westfassade des Dortmunder U

Show 

FÄLLT AUS

Das Fassadenmapping wird...
auf ein anderes Datum...
verschoben. Der neue...
Termin wird rechtzeitig...
bekanntgegeben. auch S. 14

22.00–22.30 Uhr

Was trauen wir der Kunst zu?

Das MO sucht stets nach neuen Wegen, Kunst für einen Austausch zu nutzen und zu Demokratiebildung beizutragen. Wie könnte so etwas aussehen? • Mit Maika Letizia Wolff • Museum Ostwall, Eingang Ebene 5

Führung

23.00–23.30 Uhr

Eine sehr persönliche Beziehung

Oft spielt der persönliche Bezug zum Kunstwerk eine Rolle in der Wahrnehmung. Tauscht euch über eure Vorlieben und Abneigungen von Kunstwerken aus.

• Mit Maika Letizia Wolff • Ab 8 J. • Museum Ostwall, Eingang Ebene 5

Führung

HÖRDER HEIMATMUSEUM



Hörder Burgstraße 18 • 44263 Dortmund

U Bahnhof Dortmund-Hörde – U41

H Bahnhof Dortmund-Hörde – RB53 • RB59 • RE57

16.00–23.00 Uhr

Der Verein zur Förderung der Heimatpflege e.V. Hörde wurde im Jahre 1989 zur Durchführung der Feier „650 Jahre Stadtrecht Hörde“ gegründet.



16.00–23.00 Uhr

Ausstellung

Dauerausstellung des Museums

Im Hördener Heimatmuseum wird die Jahrhunderte alte Geschichte Hördes bewahrt, erlebbar gemacht und weitererzählt.

17.00, 19.00, 21.00 Uhr (je 30 Minuten)

Führung

Führungen durch die Dauerausstellung

Entdeckt Hördener Geschichte(n) in den verschiedenen Abteilungen des Museums und ihre besonderen Exponate.

HEIMATMUSEUM LÜTGENDORTMUND 1988 E.V.



Dellwiger Straße 130 • 44388 Dortmund

 Haus Dellwig – 470

16.00–23.00 Uhr



Waffeln, Würstchen (auch vegan), Kaffee, alkoholfreie Getränke und das selbstgebraute Dellwig Gold.

Ab 18.00 Uhr: Flammkuchen aus dem Holzofen.

Das Heimatmuseum im Wasserschloss Haus Dellwig zeigt in sechs Räumen, wie die Menschen früher in Lütgendortmund und Umgebung gelebt und gearbeitet haben.



16.00–17.30 Uhr

Vorführung/Mitmach-Aktion 

Brotbacken und Butterherstellung

Im Steinofen wird nach alter Tradition Brot gebacken und parallel dazu in einem hölzernen Butterfass Butter geschlagen. Anschließend kann beides verkostet werden. • Ab 4 J. • Innenhof

16.00–23.00 Uhr

Ausstellung 

Dauerausstellung des Museums

Auf über 450m² werden Gegenstände des täglichen Lebens aus Landwirtschaft, Handwerk und Haushalt aus der ersten Hälfte des 20. Jahrhunderts gezeigt. Nehmt an einem Biparcours teil, bei dem es gilt, Fragen zu den Ausstellungsstücken zu beantworten.

17.00, 19.00, 21.00 Uhr (je 60 Minuten)

Vorführung 

Lederverarbeitung

Alexander Seuthe vom Nähmaschinen-Museum Dortmund zeigt, wie Leder an den alten Nähmaschinen bearbeitet wird. • Ab 12 J. • Schusterei

17.00–19.00 Uhr

Vorführung/Mitmach-Aktion 

Wolle auf dem Spinnrad selber herstellen

Lasst euch von Ina Bosse zeigen, wie Wolle gesponnen wird und probiert es an einem Spinnrad selbst aus. • Ab 6 J.

17.00–20.00 Uhr

Vorführung 

Bierbrauseminar

Erlebt den Brauvorgang des Dellwig Gold hautnah mit, stellt Fragen rund um Hopfen und Malz und probiert das Bier und die Würze. • Brauerei

17.00–21.00 Uhr

Vorführung 

Der Schmied und das heiße Eisen

Es werden Schmuckstücke und Nägel geschmiedet. • Innenhof • Ab 6 J.

17.15, 18.15 Uhr (je 45 Minuten)

Führung

Kräuterführung

Lernt die Wildkräuter unseres Kohlenpotts kennen und sogenannte „Unkräuter“ als Nahrungsmittel zu erkennen. • Ab 6 J. • Innenhof

17.30, 18.30, 19.30 Uhr (je 30 Minuten)

Konzert 

Kleines Konzert in der „Guten Stube“

Die Kirchenmusikerin und Kantorin Hannelore Heinsen gibt auf dem Harmonium in der guten Stube ein Konzert. • Gute Stube

17.30, 18.30 Uhr (je 40 Minuten)

Führung

Führungen zu den Baukennzeichen um das Haus Dellwig

• Ab 8 J. • Treffpunkt im Innenhof

20.00–20.40 Uhr

Führung

Fackelführung um das Haus Dellwig

Im Schein von Fackeln und einer starken Taschenlampe werden die Baukennzeichen um das Haus Dellwig erläutert. • Ab 8 J. • Innenhof

KINDERMUSEUM ADLERTURM – DORTMUND IM MITTELALTER



Günter-Samtlebe-Platz 2 • 44135 Dortmund

U Reinoldikirche, Stadtgarten –

U41 • U42 • U43 • U44 • U45 • U46 • U47 • U49

S Stadthaus – S4

16.00–22.30 Uhr

Im Adlerturm ist das Mittelalter zu Hause. Ihr geht auf eine Zeitreise ins 14. Jahrhundert und erkundet das mittelalterliche Dortmund mit allen Sinnen. Schlüpf in eine mittelalterliche Garderobe, testet Rüstungen oder geht geheimnisvollen Geräuschen und Gerüchen auf den Grund.

16.00–19.00 Uhr

Vorführung

Mächtig prächtig! Mode vergangener Zeiten

Mitglieder der Interessengemeinschaft Historische Gewänder wandeln in beeindruckenden Kleidern rund um das Museum.

16.00–19.30 Uhr

Mitmach-Aktion

Auflegen, spannen, zielen und los! – Bogenschießen für Kinder

Probiert euer Geschick im Bogenschießen und lasst euch zeigen, wie man sein Ziel trifft • Ab 7 J. • Außenbereich der Turmfundamente

16.00, 17.00, 18.00, 19.00 Uhr

Vorführung/Mitmach-Aktion

(je 30 Minuten)

Mitmachgeschichten mit Rüdiger dem Turmdrachen

Eine edle Dame und ein – völlig harmloser – Drache laden Euch ein, spannenden Geschichten zu lauschen und in ihnen mitzuspielen.

• Ab 4 J. • 3. OG im Museum

16.00–20.00 Uhr

Mitmach-Aktion

Bastelspaß

Bastelt euch vom Mittelalter inspirierte Kleinigkeiten zum Mitnehmen.

• Ab 5 J. • Pavillon vor dem Museum

16.00–20.00 Uhr

Mitmach-Aktion 

Ketten flechten

Taucht ein in die Welt der Ketten – denn aus Ketten kann man sich nicht nur schützende Hemden flechten, sondern auch Schmuck und andere tolle Sachen! • Ab 7 J. • Außenbereich des Turms

16.00–20.00 Uhr

Mitmach-Aktion 

Feurige Mitmachstationen

Habt ihr schonmal Feuer gespuckt? Sammelt feurige Erfahrungen rund um flackernde Flammen an den Mitmachstationen der Feuerpädagog*innen. • Ab 7 J. • Vor dem Museum

16.00, 17.00, 18.00, 19.00, 20.00 Uhr
(je 20 Minuten)

Vorführung  | 

Hört! Hört! Mittelalterliche Klänge am Adlerturm

Begleitet die Musikanten und Spielleute von Emscherflute auf einer fröhlichen musikalischen Reise ins Mittelalter! • Rund um das Museum

16.00, 18.00, 20.00 Uhr
(je 45 Minuten)

Führung 

Turmführung für Familien

Erfahrt allerhand Erstaunliches über das mittelalterliche Dortmund und lernt berühmte Dortmunder Persönlichkeiten kennen.

• Ab 5 J. • Im Museum



16.00–21.00 Uhr

Ausstellung/Mitmach-Aktion  

Buddeln wie ein Profi!

In einer kleinen Ausgrabungsecke könnt ihr euch als Archäolog*innen beweisen. Geht auf die Suche! • Ab 5 J. • 1. UG im Museum

16.00–21.00 Uhr

Mitmach-Aktion 

Museumsrallye durch den Adlerturm

Nehmt euch den Rallye-Bogen zur Hand und versucht, alle Fragen rund um die Dortmunder Stadtgeschichte zu lösen! Es winkt ein kleiner Preis als Andenken! • Ab 7 J. • Im Museum

22.00–22.20 Uhr

Vorführung/Show  

Fiurfaro – Feuershow

Es wird heiß! Der Adlerturm verabschiedet sich mit Feuer und Flamme von den Besucher*innen der 24. DEW21 Museumsnacht. Die FLAMES tauchen die Empore des Turms mit einer spektakulären Show in tanzenden Feuerschein. • Haupteingang



LWL-MUSEUM ZECHEN ZOLLERN



Grubenweg 5 • 44388 Dortmund

Provinzialstraße – 378

Industriemuseum Zollern – 462

Dortmund-Bövinghausen – RB43

16.00–23.00 Uhr



Leckereien von der Insel mit Scones, selbstgemachtem Fudge und Cottage Pie. Dazu Guinness, Cider und Whisky im Irish Pub.

Entdeckt die „Schönste im ganzen Land“, schaut hinter die prunkvollen Backsteinfassaden, folgt dem Weg der Kohle und taucht ein in eine Welt harter Arbeit unter Tage.



16.00, 17.15 Uhr (je 60 Minuten)

Führung

Kinderführung: Der Weg des Bergmanns

Erkundet die Arbeits- und Lebenswelt des Bergmanns. • 7–11 J. • Ehrenhof

16.00–20.00 Uhr

Vorführung/Mitmach-Aktion

Fahren mit der historischen Diesellok

• Kinder unter 14 J. nur in Begleitung von Erwachsenen • Zechenbahnhof



16.00–23.00 Uhr

Vorführung/Mitmach-Aktion 

Historisches schottisches Lager

Die „Friends of Scotland Region Aachen e.V.“ errichten ein historisches Lager im Ehrenhof der Zeche und geben einen Einblick in die schottische Lebensweise um 1750. • Ehrenhof

16.00–23.00 Uhr

Sonstiges 

Irish Pub

Irish Pub mit Musik und Bar. Guinness, Kilkenny, Cider und eine große Auswahl an Whisky. • Lohnhalle

16.15, 16.45, 17.15, 17.30, 18.00,
19.00, 19.30, 20.30, 21.00 Uhr (je 45 Minuten)

Führung

Schloss der Arbeit

Der Rundgang informiert über Betriebsgeschichte, Arbeitsabläufe, Unfallgefahren, Arbeitsschutz, Ausbildung und betriebliche Sozialpolitik. • Ab 12 J. • Ehrenhof

16.15–17.15 Uhr

Führung

Kathedrale der Industriekultur

Die Führung stellt die Geschichte dieser „Kathedrale der Industriekultur“ vor und geht auch auf Aspekte der 2016 abgeschlossenen Sanierung des Industriedenkmals ein. • Ab 12 J. • Maschinenhalle

16.30, 17.30, 20.00, 21.00 Uhr

Konzert 

Rabies – Irish Folk Rock

Irish Folk Rock aus dem Pott. Die Rabies sind eine Irish Folk Rock Band aus Recklinghausen. • Lohnhalle

17.00–21.00 Uhr

Konzert 

Pipes Up!

Auf traditionellem Dudelsack spielen die „1st Sauerland Pipes and Drums“ schottische Klassiker auf dem Zechengelände. Gänsehaut vorprogrammiert! • Außengelände

18.00–20.00 Uhr

Vorführung/Mitmach-Aktion  

Lost Sheep SCD

Scottish country dancing – das bedeutet Reels und Jigs, getanzt zu folkiger Musik. Wechselnde Tanzpartner*innen und einfache Figuren sorgen für jede Menge Spaß mit Garantie zum Leute kennenlernen. Die Bochum-Dortmunder Tanzgruppe Lost Sheep SCD bietet ein kleines Ceilidh mit Reihen- und Kreistänzen zum Mitmachen und Zuschauen.

• Ab 7 J. • Maschinenhalle



MUSEUM FÜR KUNST UND KULTURGESCHICHTE



Hansastraße 3 • 44137 Dortmund
U Kampstraße, Hauptbahnhof
U41 • U43 • U44 • U45 • U47 • U49
16.00–23.30 Uhr



Getränkeausschank in der Rotunde

Das MKK erzählt Stadtgeschichten, Kulturgeschichten, Kunstgeschichten. Einen Besuch wert ist das Gebäude schon wegen seiner großzügigen Rotunde unter einer prächtigen Glaskuppel.

16.00, 17.30, 18.00, 19.30,
21.30, 22.00 Uhr (je 15 Minuten)

Ausstellung/Führung

„REMIX. 800 Jahre Kunst entdecken“

Die Sammlungspräsentation zeigt die Schätze des MKK ganz neu und lädt zu einer beeindruckenden Zeitreise durch 800 Jahre Bildende Kunst ein. • Treffpunkt: Inneres Foyer



16.00, 18.00 Uhr (je 45 Minuten)

Führung/Vorführung

Messen ohne Fernrohr

Verschiedene, teilweise originale Instrumente werden in ihrer Funktionsweise vorgestellt und im Messeinsatz gezeigt.

• Ab 12 J. • Platz von Amiens am „Chip“

16.00–19.00 Uhr,
20.00–22.00 Uhr

Mitmach-Aktion/Workshop  

Offene Kreativwerkstatt

Jennifer Braun lädt ein, kunsthandwerkliche Techniken auszuprobieren. Dazu stehen euch vielfältige Materialien zur Verfügung.

• Ab 12 J. • Ehemaliges Museumscafé

16.00–21.00 Uhr

Vorführung

Blickwinkel – Sammeln & Bewahren im MKK

Das Team Sammeln & Bewahren steht für Fragen und Gespräche über die musealen Aufgaben des Sammelns, Bewahrens und Dokumentierens zur Verfügung. • Blickwinkel

16.00–22.00 Uhr

Mitmach-Aktion/Workshop  

Bastelwerkstatt – Es wird bunt!

Aus buntem Papier und Pappe, Farbe und anderen Werkstoffen werden kleine „Mitnehmsel“ gebastelt. • Ab 5 J. • BuV-Raum in der Halle

16.00–23.00 Uhr

Ausstellung/Mitmach-Aktion 

Ausstellungsrallye „REMIX. 800 Jahre Kunst entdecken“

Nehmt euch unsere Mitmachkarten zur Hand und taucht anhand von Fragen rund um Farben, Tiere in der Kunst, Landschaften und Porträts in 800 Jahre Kunst ein. • Ab 10 J. • Halle

16.30, 18.30, 20.30 Uhr (je 15 Minuten)

Führung

Führung durch die Ausstellung „In Räumen“

Jörg Windes Fotografien erforschen mit neugierigem und sensiblem Blick Gebautes und Gestaltetes. Sie hinterfragen dabei die von Menschen geschaffenen Räume, Bauten, Objekte und Landschaften in ihrem Sinnzusammenhang. • Treffpunkt: Inneres Foyer

16.30, 17.30, 18.30,
19.00, 20.00 Uhr (je 15 Minuten)

Führung

Designklassiker

In der Designabteilung erfahrt ihr, was Design überhaupt ist und welche Ideen seine Geschichte geprägt haben. • Treffpunkt: Rotunde

17.00, 19.00 Uhr (je 45 Minuten)

Führung

Führungen durch die Vermessungsgeschichte

Geschichte kurzgefasst: An einigen wenigen Exponaten wird erläutert, wie heute tagtäglich genutzte Navigationsinformationen ursprünglich einmal erstellt wurden. • Ab 12 J. • Treffpunkt: Rotunde

17.00, 19.00 Uhr (je 15 Minuten)

Führung

Aufbewahren, aufräumen, sortieren, präsentieren – wie organisieren wir unseren Besitz?

Truhe, Kredenz, Vitrine, Kabinett und Kleiderschrank – der Rundgang durch die Dauerausstellung wirft einen Blick auf verschiedene Aufbewahrungsmöbel. • Treffpunkt: Rotunde



17.30, 18.30 Uhr (je 20 Minuten)

Ausstellung/Führung 

FATMA ÖZAY. Erinnerungstexturen

Die großformatigen Acrylmalereien Fatma Özays thematisieren u. a. den Alltag von Muslim*innen in Deutschland. Die Künstlerin führt Familien (17.30 Uhr) und Erwachsene (18.30 Uhr) durch die Ausstellung.

• STADT_RAUM

17.30, 21.00, 22.30 Uhr (je 15 Minuten)

Führung 

19.30–19.45 Uhr auf Englisch

250 Jahre Caspar David Friedrich. Ein unromantischer Blick auf ein Ideal

In einer Kurzführung wird das Idealbild der Romantik kritisch betrachtet. Widerspruch willkommen. • Treffpunkt: Inneres Foyer

20.30–23.30 Uhr

Sonstiges 

Chillout Lounge

In unserer Rotunde laden wir zum Verweilen und Entspannen bei angenehmen Klängen und einem kühlen Getränk ein. • Rotunde



NATURMUSEUM DORTMUND



Münsterstraße 271 • 44145 Dortmund

U Fredenbaum/Naturmuseum – U41

16.00–24.00 Uhr



Speisen und Getränke im Museumscafé Kreidezeit sowie Grillstand im Außenbereich

Über zwei Etagen führt die Dauerausstellung des Naturmuseums die Besucher*innen durch versunkene und gegenwärtige Lebensräume der Region rund um Dortmund. Zahlreiche interaktive Medienstationen und Objekte zum Anfassen lassen die heimische Natur für Groß und Klein greifbar werden.

16.00–20.00 Uhr

Vorführung

Meet & Greets ab 16.30 Uhr stündl.,
letztes Meet & Greet 19.30 Uhr (je 30 Minuten)

Falknerei „Skyhunters in nature“

Wolltet ihr immer schon einmal Eulen, Geiern und anderen Greifvögeln ganz nah sein? Hier könnt ihr unter anderem mit diesen faszinierenden Tieren auf Tuchfühlung gehen. • Ab 5 J. • Außengelände

16.00–20.00 Uhr

Mitmach-Aktion

Hüpfburg

Auf die kleinen Besucher*innen wartet auf dem Außengelände eine Hüpfburg der Sparkasse Dortmund. • Ab 5 J. • Außengelände





16.00–20.00 Uhr

Mitmach-Aktion  

Forscher*innenstationen

Im Außenbereich gibt es gleich mehrere Stationen mit viel Wissenswertem und vielerlei Mitmach-Aktionen. Diese werden von unseren Kooperationspartnern, dem Botanischen Garten Rombergpark, dem Tierschutzzentrum und dem Westfalenpark betreut. • Ab 5 J. • Außengelände

16.00–21.00 Uhr

Vorführung 

Pantomime

Bastian verzaubert euch durch seine unnachahmliche Situationskomik und Kommunikation mit dem Publikum.

• Ab 4 J. • Im Museum und Außenbereich

16.00–22.00 Uhr

Vorführung  

Wie kommt das Tier in die Ausstellung?

Diese und viele weitere Fragen beantwortet unsere Präparatorin gerne. Kommt vorbei und schaut ihr live bei ihrer Arbeit über die Schulter.

• Ab 7 J. • Lichthof, 1. OG

16.00–22.00 Uhr

Vorführung 

Mehr als „nur alte Steine“

Was macht eigentlich ein*e geologische*r Präparator*in und wie pflegt man eine Mineraliensammlung? Ein Blick auf die Arbeit hinter den Kulissen. • Ab 7 J. • Lichthof, 1. OG

16.00–22.00 Uhr

Vorführung/Mitmach-Aktion 

Mineraliensammler*innen

Wolltet ihr immer schon einmal wissen, wie es ist Forscher*in zu sein? Dann probiert euch an verschiedenen Mitmach-Aktionen rund ums Thema Mineralien aus. Im 2. OG stellen sich euch die Mineraliensammler*innen vor. • Ab 6 J. • Außenbereich vor dem Museum/2. OG

16.00–22.00 Uhr

Vorführung/Mitmach-Aktion 

Unter der Lupe

Der Förderverein des Naturmuseums gibt mit Mikroskopen einen Einblick in die Welt der Gesteine und Minerale. • Ab 6 J. • Lichthof, 1. OG

16.00–22.00 Uhr

Vorführung 

Informationsstand Zoll

Die Zollbeamt*innen des Hauptzollamts Dortmund klären über Artenschutz und Einfuhrverbote auf. Zahlreiche beschlagnahmte Exponate können betrachtet werden. • Ab 6 J. • Lichthof, 1. OG



16.00–22.00 Uhr

Mitmach-Aktion  

Airbrush Tattoos

Lasst euch mit Luftdruck ein farbiges Motiv eurer Wahl auf die Haut sprühen. Die wasserlöslichen Tattoos halten ca. 3–5 Tage.

• Ab 4 J. • Museumspädagogik-Raum, 1. OG

Ab 16.15 Uhr jede halbe Stunde,
letzte Führung 21.45 Uhr (je 20 Minuten)

Führung 

Namibia – Safari in ein Land der Extreme

Die neue Sonderausstellung entführt euch in die spektakulären Naturräume Namibias. Begebt euch auf eine unvergessliche Rundreise durch das Land und erfahrt an verschiedenen Stationen Spannendes über Klima, Geologie und Biodiversität. • Treffpunkt: Lichthof, 1. OG

Ab 16.15 Uhr jede halbe Stunde,
letzte Führung 21.45 Uhr (je 20 Minuten)

Führung 

Dortmunder Urzeit – die geologische Ausstellung

Vom Wollhaarmammut aus der letzten Eiszeit bis hin zu Rieseninsekten im Karbon: Hier lernt ihr die Highlights der geologischen Dauerausstellung kennen. • Treffpunkt: Ausgang Treppenhaus 2. OG

Ab 16.30 Uhr jede halbe Stunde,
letzte Führung 21.30 Uhr (je 20 Minuten)

Führung 

Stadt, Land, Fluss – die biologische Ausstellung

Erkundet die Highlights der biologischen Ausstellung und erfahrt Wissenswertes über die regionalen Ökosysteme. • Treffpunkt: Lichthof, 1. OG

20.15, 22.15 Uhr (je 30 Minuten)

Vorführung  

Feuer-Show

Lasst euch von der atemberaubenden Feuer-Show der FLAMES Fire Company überraschen. Akrobatik und Feuer waren noch nie so spannend miteinander verbunden. • Ab 7 J. • Außengelände, Hügel

23.30–24.00 Uhr

Ausstellung/Sonstiges  



Nachts im Museum

Ausgerüstet mit Taschenlampen wartet das dunkle Museum darauf, von euch auf eigene Faust entdeckt zu werden. • Ab 6 J. • Dauerausstellung

SCHAURAUM: COMIC + CARTOON



Max-von-der-Grün-Platz 7 • 44137 Dortmund

  Hauptbahnhof – U41 • U45 • U47 • U49

16.00–22.00 Uhr

Der schauraum: comic + cartoon ist ein Projekt der Dortmunder Kulturbetriebe in Zusammenarbeit mit der U2 im Dortmunder U und der Stadt- und Landesbibliothek. Hier dreht sich alles um die „Neunte Kunst“: Wir zeigen Comics und Cartoons in Originalen und vermitteln grafisches Erzählen in Wort und Bild.



16.00–22.00 Uhr

Ausstellung/Führung

Führungen: 16.00, 17.00, 18.00,
19.00, 20.00, 21.00 Uhr (je 30 Minuten)

Die Simpsons – Gelber wird's nicht!

35 Jahre The Simpsons, 70 Jahre Matt Groening

Die Simpsons, erdacht und bis heute begleitet von Matt Groening, sind der größte Medienerfolg aller Zeiten. Keine andere Fernsehserie hat eine so lange Laufzeit, so viele Folgen und eine vergleichbare globale Verbreitung vorzuweisen. Die exklusiv für Dortmund entstandene Jubiläumsausstellung zeigt alle Aspekte des gelben Jahrhundert-Phänomens: Original-Drehbücher, Original-Storyboards, Original-Entwurfsskizzen sowie originale Zeichnungen und farbige Folien aus der Trickfilmproduktion. Nehmt Platz auf dem orangenen Sofa der Simpsons und guckt von dort standesgemäß in die Röhre.

16.00–19.00 Uhr

Mitmach-Aktion/Workshop  

Siebdruck-Aktion mit Simpsons-Motiven

Kommt vorbei und gestaltet euren eigenen Stoffbeutel! Mit der Siebdrucktechnik könnt ihr ein exklusives Motiv im Rahmen der Simpsons-Ausstellung drucken. Und das Beste: Nehmt den Beutel mit nach Hause!

- Nur solange der Vorrat reicht und nur bei gutem Wetter
- Ab 5 J.
- Vor dem schauraum: comic + cartoon

19.00–22.00 Uhr

Mitmach-Aktion  

Fotoaktion „Die Simpsons“

Gelb, gelber, Simpsons! Eine Wand voller Donuts, ein Saxofon, die Marge Simpson-Frisur... Kommt vorbei und posiert vor unserer Kamera. Und das Beste: Ihr könnt einen Abzug von eurem Schnappschuss direkt mit nach Hause nehmen.

- Nur solange der Vorrat reicht
- Ab 5 J.



WESTFÄLISCHES SCHULMUSEUM



An der Wasserburg 1 • 44379 Dortmund

U Schulmuseum/Walbertstraße – U44

S Marten-Süd – S4

16.00–23.00 Uhr



Alle Angebote auf dem Schulhof sind auch für Rollstuhlfahrer*innen erreichbar (Bühne, Zirkuszelt etc.).



Es gibt Würstchen, Pommes und Getränke vom Martener Bürgerschützenverein.

Wir zeigen, wie ein Schultag vor 120 Jahren aussah! Damals wurde in Kurrentschrift geschrieben, in Reih und Glied gegessen und oft musste man sich den Klassenraum mit bis zu 60 anderen Schüler*innen teilen.

Ab 16.00 Uhr stündlich,
letzte Aktion um 22.00 Uhr (je 30 Minuten)

Mitmach-Aktion

Schule wie zu Kaisers Zeiten

Hier lernt ihr, wie euer Schulalltag vor über 100 Jahren ausgesehen hätte, was ein alter Schulranzen alles beinhaltete und wozu ein Spucknapf diente. • Ab 7 J. • Historisches Klassenzimmer, 1. OG

16.00–22.30 Uhr

Mitmach-Aktion

Fotobox

In der Fotobox könnt ihr euch verkleiden und einen coolen Schnappschuss für zuhause machen. • Zirkuszelt auf dem Schulhof

16.00–22.30 Uhr

Mitmach-Aktion

Bastelangebot: Jutebeutel bedrucken

Hier könnt ihr euch eure eigenen Jutebeutel mit Druck- und Spraytechnik so verzieren, wie ihr wollt! • Ab 8 J. • Zirkuszelt auf dem Schulhof



16.00–22.30 Uhr

Mitmach-Aktion  

Komm' zum Kinderschminken

Schlüpf bei der professionellen Kinderschmink-Aktion nur mit etwas Farbe in die unterschiedlichsten Rollen. • Zirkuszelt auf dem Schulhof

16.00–22.30 Uhr

Mitmach-Aktion  

Bastelangebot: Makramee

Habt ihr Lust auf einen Schlüsselanhänger der etwas anderen Art? Knotet euch euer individuelles Andenken.
• Ab 8 J. • Zirkuszelt auf dem Schulhof

16.00–22.30 Uhr

Mitmach-Aktion  

Fechten wie Rey Skywalker oder d'Artagnan

Unter der Leitung von Dr. Ulrich Holländer (TSC Eintracht Dortmund) habt ihr hier die Chance, erste Erfahrungen im Umgang mit Degen und Säbel zu sammeln! Fechter*innen präsentieren bei Vorführungen ihre Fähigkeiten. Die kleineren Interessierten werden mit altersgerechten Plastikwaffen und Schutzausrüstung ausgestattet. • Schulhof

16.00–22.30 Uhr

Mitmach-Aktion/Party 

Kinder-Rollschuhdisco

Hängt in unserer lässigen Rollschuhdisco ab, dreht rasante Runden und legt zu coolen Beats eine heiße Sohle aufs Parkett. Wenn möglich, Schoner und Helme bitte selbst mitbringen.

- 8–14 J. • MPA-Raum, EG
- Rollschuhe in den Größen 32–39 verfügbar



16.30, 19.30 Uhr
(je 30 Minuten)

Vorführung/Mitmach-Aktion 

Comedy Close-up Magie: hautnah, erfrischend, unerklärlich

Julian Button ist einer der besten Close-up Zauberer Deutschlands.

Close-up Magie geschieht direkt in den Händen der Zuschauer*innen.

Ihr erlebt hier Entertainment vom Feinsten und werdet aus dem Staunen nicht mehr herauskommen. • Ab 5 J. • Auf dem Schulhof

Ab 16.45 Uhr stündlich,
letzte Führung 21.45 Uhr (je 30 Minuten)

Führung

„Es muss doch einer da sein, der die Jugend zur Kunst führt“ Ein Wandbehang nach der Idee von Eva Thomkins

Am Essener Mädchengymnasium Viktoriaschule wurde von den Schülerinnen in den 1960er Jahren ein riesiger Wandbehang hergestellt, der die Sage „Orpheus und Eurydike“ zeigt. • Ab 8 J. • Ausstellung





17.00–17.30 Uhr

Show  | 

Zaubershow für Kinder

Julian Buttons Bühnenshows sind eine Mischung aus Comedy und preisgekrönter Magie. Er überzeugt durch seinen frechen Charme, Comedy und hervorragende Zauberkunst. • Ab 5 J. • Bühne auf dem Schulhof

17.30, 19.00 Uhr (je 30 Minuten)

Vorführung  | 

Ballonfiguren – bunt, wild, einzigartig

Der Pudel von der Straße war gestern. Heute gibt es Figuren wie eine Libelle, ein Schaukelpferd, einen Dino oder sogar einen Minion. Die Möglichkeiten sind unbegrenzt. • Ab 5 J. • Auf dem Schulhof

18.30–19.00 Uhr

Show  | 

Bühnen-Magie – verblüffend, kurzweilig, komisch

Zahlreiche Preise, Medienauftritte und Shows im In- und Ausland (u. a. mehrfach bei RONCALLI) belegen: Julian Button steht für hervorragende Zauberkunst und zählt zu den Besten seines Metiers. Lasst auch ihr euch verzaubern. • Ab 5 J. • Bühne auf dem Schulhof

20.00–22.00 Uhr

Konzert 

Rockmusik mit den Country Boys Abi & Bernd

Feine Rock- und Popmusik weckt Erinnerungen und Emotionen: Songs von Eric Clapton, Dire Straits, Santana und mehr. • Auf dem Schulhof

AUSLANDSGESELLSCHAFT.DE E.V.



Steinstraße 48 • 44147 Dortmund
U Hauptbahnhof – U41 • U45 • U47 • U49
16.00–23.00 Uhr



Kaltgetränke und Snacks

1949 – vier Jahre nach dem Ende des Zweiten Weltkriegs – initiierten engagierte Bürger*innen die Gründung der Auslandsgeellschaft.de e.V. – getragen von dem Wunsch nach weltweitem Frieden, Toleranz und Völkerverständigung.



16.00–23.00 Uhr

Ausstellung 

Barbara Zabka – ein Leben für die Fotografie

Barbara Zabka bereiste als Lokaljournalistin fast 50 Jahre das Ruhrgebiet und als Reiseleiterin viele Länder dieser Welt. So entstanden zahlreiche Menschenportraits und Reiseimpressionen. Die Ausstellung zeigt den Nachlass der kürzlich verstorbenen Fotografin.

19.30, 20.30, 21.30 Uhr (je 30 Minuten)

Konzert 

Konzert mit der Band FRAGILE MATT

Ein besonderes Erlebnis für alle Liebhaber*innen des Irish Folk: fetzige, traditionelle, irische und schottische Tunes, mehrstimmiger Gesang, eine verrauchte, wie in Whisky getauchte Stimme. Seit über zwölf Jahren ist Fragile Matt ein Garant für irische Jigs, Reels und Songs.

DEW21 SERVICECENTER



Günter-Samtlebe-Platz 1 • 44135 Dortmund

U Reinoldikirche, Stadtgarten –

U41 • U42 • U43 • U44 • U45 • U46 • U47 • U49

16.00–22.00 Uhr



Snacks und Getränke im TwentyOne (16.00–21.00 Uhr),
zusätzlich ist das DEW21 Wassermobil vor Ort und es
wird Popcorn verteilt.

DEW21 bringt nicht nur Energie in die Haushalte, sondern auch in das gesellschaftliche Leben von Dortmund. Seit Gründung des Energieversorgers ist soziales Engagement und Sponsoring unterschiedlicher Projekte fest in die Unternehmensstrategie integriert, kulturelle Teilhabe und die Förderung von Vielfalt sind fester Bestandteil der Leitlinie.



16.00–22.00 Uhr

DEW21 Quiz

Smartphone zücken, QR-Code scannen und an unserem DEW21 Quiz teilnehmen. Mit etwas Glück wartet ein Gewinn auf euch.

- Ab 6 J. • DEW21 Servicecenter

Mitmach-Aktion/Quiz



16.00–22.00 Uhr

Mitmach-Aktion  

Arcade Spielewelt

Direkt neben dem DEW21 Servicecenter öffnet eine faszinierende Spielewelt. Hier taucht ihr in ein Universum voller Spiel und Spaß ein, das keine Altersgrenzen kennt. Viele nostalgische Arcade-Automaten, die Erinnerungen an die goldene Ära der Spielhallen wecken, laden ein entdeckt zu werden. Ob allein oder in einem spannenden Duell – hier kommen alle auf ihre Kosten. • Ab 5 J. • Eventfläche im TwentyOne

16.00–22.00 Uhr

Mitmach-Aktion  

Laser-Labyrinth

Meisterdieb*innen gesucht: Windet euch durch die Laser-Schranken, um zur Schatz-Vitrine am Ende des Labyrinths zu gelangen. Alternativ könnt ihr versuchen einen neuen High-Speed Rekord für den Parcours aufzustellen. • Ab 5 J. • DEW21 Servicecenter

16.00–22.00 Uhr

Sonstiges  

Mini E-Bus Parcours

Auf die Plätze, fertig, los, heißt es, wenn die Kleinsten in einem Mini-E-Bus entweder von einem Elternteil durch einen Parcours gelenkt werden oder auch selbst die Fahrtrichtung bestimmen dürfen.

• 3–6 J. • Günter-Samtlebe-Platz



16.00–22.00 Uhr

Sonstiges  

Pido-Walking Act inkl. Pido-Club-Stand

Das beliebte DEW21 Maskottchen ist als Nachhaltigkeitsbotschafter unterwegs und freut sich auf seine vielen kleinen und großen Fans.

- Ab 3 J. • Günter-Samtlebe-Platz

16.00–22.00 Uhr

Mitmach-Aktion  

Blazepods Reaktionsspiel

Beweist eure Reaktionsgeschwindigkeit in diesem blitzschnellen Spiel. Geschicklichkeit und Motorik sind hier gefordert, allein oder in einem spannenden Duell. • Ab 4 J. • Günter-Samtlebe-Platz

16.00–22.00 Uhr

Mitmach-Aktion  

Kreativstation Tic-Tac-Toe

Hier wird gebastelt und gewerkelt. In diesem Jahr kann mit Farben und Fantasie ein eigenes Tic-Tac-Toe Spiel gebaut werden.

- Ab 4 J. • Günter-Samtlebe-Platz

16.00–22.00 Uhr

Sonstiges  

Hüpfburg

Die allseits beliebte DEW21 Hüpfburg mit eingebauter Fun-Garantie für die kleinen Gäste. Seid auch dabei! • Ab 4 J. • Günter-Samtlebe-Platz

16.00–22.00 Uhr

Sonstiges  

Stempelpass

Holt euch den Stempelpass an den DEW21 Ständen und entschlüsselt Hinweise. Sind alle Stempel gesammelt, könnt ihr euch eine Belohnung abholen. • Ab 4 J. • Rund ums DEW21 Servicecenter

18.00–19.00 Uhr

Vorführung/Mitmach-Aktion  

BVB e-Football

DEW21 meets BVB! Ein e-Footballer vom BVB wird sich auf dem großen Screen in unserem Servicecenter packende Duelle liefern. • Vor und nach der Vorführung, könnt ihr eigenständig an der Playstation 5 spielen.

• Ab 7 J. • DEW21 Servicecenter

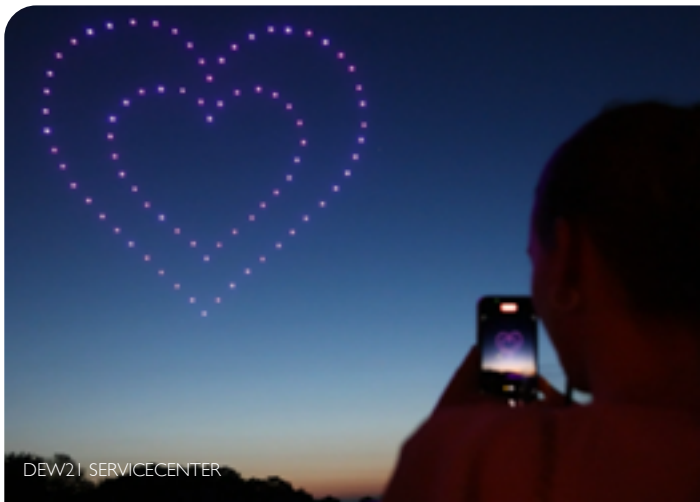
20.15, 21.00, 21.45 Uhr (je 10 Minuten)

Show 

Drohnen-Show

Wir garantieren staunende Gesichter, wenn eine Vielzahl von leuchtenden Drohnen startet und unter stimmungsvoller musikalischer Begleitung die verschiedensten Formationen fliegt. Diese Show wird für jede*n ein Highlight, egal ob groß oder klein.

• Günter-Samtlebe-Platz



DIFFERENT E.V. | KUNSTORT RUHR | ART.EVENT.TEAM



Humboldtstraße 47–47a • 44137 Dortmund

U Städtische Kliniken – U42

16.00–23.00 Uhr



Getränke zum Mitnehmen (16.00–22.00 Uhr)

Zeitgenössische Kunst, Aktion, Musik und Installation in einem Hinterhaus und den Räumen einer ehemaligen Bierglasveredelung.

16.00–16.30 Uhr

Führung

Kunstwandeln

Dr. Markus Heber geht mit euch auf die Reise über das künstlerische Areal. • Ab 14 J. • Treffpunkt Kasse/Innenhof

16.00–21.00 Uhr

Mitmach-Aktion/Workshop  | 

Katastrophe zum Mitnehmen die Zweite

Ihr stellt euch vor einem Greenscreen auf und werdet von Hendrik Müller in eine Katastrophe eurer Wahl montiert. • Ab 12 J. • AET, 1. OG

16.00–21.00 Uhr

Sonstiges 

Kunsttombola

Zu gewinnen gibt es Arbeiten von regionalen und überregionalen Künstler*innen. • Aufgang, 1. OG

16.00–23.00 Uhr

Ausstellung 

Muttertier / Mother animal & finesein

Mahsa Esmaeili, Dina Nur und Claudia Quick zeigen kontroverse Ansichten zum Thema Muttersein. Eltern aller Nationen und Altersstufen präsentieren dazu ihre eigenen Erinnerungen: Dinge, über die nicht gesprochen wird, Gefühle und Grenzen der Einsamkeit • Ab 14 J. • EG

17.00–17.20 Uhr

Führung 

Unsere Kulturlocation, Historie und Gegenwart (auf Japanisch)

17.00–17.30 Uhr Führung 

Kunst&Kultur-Tour (auf Englisch)

Dr. Markus Heber entdeckt mit euch gemeinsam Kunst und Geschichte.

• Ab 14 J. • Treffpunkt: Kasse/Innenhof

18.00–18.30 Uhr Lesung/Vortrag/
Vorführung/Film

This is now –

Transformative Kraft in der Kunst

Zehn deutsche Künstler*innen sind in die Mongolei gereist, um das Land zu erleben und Kunst zu produzieren.

• Ab 14 J. • Im Laden



18.00–18.30 Uhr Führung 

Ansichten eines jungen Menschen / reflections of a young person (auf Englisch)

Matthis Hesse spricht über die Eindrücke seiner Mongoleireise und die Vielfaltigkeit unseres Kulturortes. • Ab 14 J. • Treffpunkt: Kasse/Innenhof

19.00–19.20 Uhr Führung

Wir und Kultur

Dr. Markus Heber, Vorstand des different e.V., berichtet über zehn Jahre Kunst- und Kulturarbeit. • Ab 14 J. • Treffpunkt: Kasse/Innenhof

19.00–22.00 Uhr Sonstiges 

Fassadenmapping: Tanz der Erinnerungen dance of memories – sounds of Mongolian

Künstler*innen erwecken die Fassade des Hinterhauses mit der Kraft von projizierter Farbe zum Leben. • Ab 12 J. • Hinterhof, Fassade

19.30, 20.30 Uhr (je 30 Minuten) Performance 

Joe Farwick live: rhythms of a journey & empire of dreams

Künstlerperformance, begleitet von seinen eigenen Kompositionen, in denen er Klang, Gesang und Performance durch digitale Kunst und 3D-Animation zu einem Gesamtwerk verbindet. • Ab 14 J. • Im Laden

DOMICIL DORTMUND



Hansastraße 7–11 • 44137 Dortmund

U Kampstraße – U41 • U43 • U44 • U45 • U47 • U49

18.00–3.00 Uhr



Für Kinder sollte ein adäquater Gehörschutz mitgebracht werden.



Getränke, Cocktails, Snacks

Das domicil ist eine Spielstätte für Jazz und aktuelle Musik in Dortmund und verbindet in idealer Weise Musik und Kultur, bürgerschaftliches Engagement, Gastronomie und Architektur.



19.15, 20.30 Uhr (je 45 Minuten)

Konzert

Collective One

Groovige Songs von Soul über Jazz und Pop bis R'n'B in raffinierten Arrangements sind das Markenzeichen der Band COLLECTIVE ONE. Sie lässt bekannte Songs in neuem Licht erscheinen und erzeugt spannende, kommunikative Momente auf der Bühne. • Ab 6 J. • Saal

19.00–23.00 Uhr

Konzert 

Jazz-Session Live

Urbaner und aufregender Live-Jazz von Musiker*innen der lokalen Szene in stilechter Clubatmosphäre. • Ab 10 J. • Club

21.45–22.30 Uhr

Konzert 

isit soul

Die Sängerinnen Anna Reizbikh und Mara Minjoli, der Pianist Sven Kirsten plus Rhythmusgruppe und Bläsersektion spielen als „isit soul“ lässig groovenden Jazz & Soul. • Ab 6 J. • Saal

23.00–3.00 Uhr

Party 

Die DEW21 Museumsnacht tanzt:

Funky Ponyride at the Museumsnight feat. DJ Black Friction

Eine unvergessliche Partynacht mit Eskil Bauer (DJ Black Friction). Die geschmackvollste und spaßigste Mischung aus Funk, Soul und Disco. Vinyl Only! • Saal



DORTMUNDER KUNSTVEREIN E.V.



Rheinische Straße 1 • 44137 Dortmund

U Westentor – U43 • U44

16.00–21.00 Uhr



Fermentierte Snacks und gekühlte (nicht-)alkoholische Getränke

Der Kunstverein zeigt Ausstellungen aktueller nationaler sowie internationaler Positionen. Durch Führungen, Künstler*innen-gespräche, Vorträge und Publikationen bietet er eine Plattform für den Austausch über Fragestellungen zeitgenössischer Kunst.

16.00–21.00 Uhr

Ausstellung

Schlaraffenland

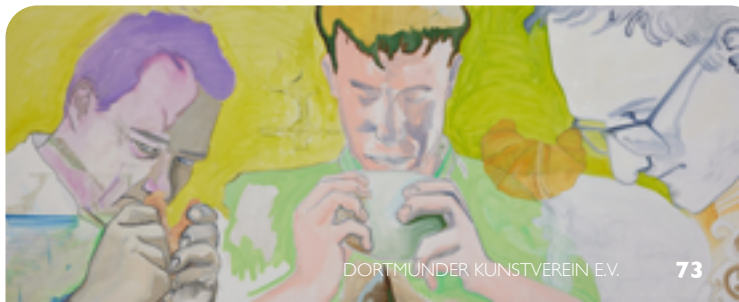
Das „Schlaraffenland“ ist die Vorstellung von einer besseren Welt: Essen bereitet sich selbst zu, Lohn verdient sich im Schlaf, alle Menschen sind gleich. Zehn künstlerische Positionen diskutieren mit dem Fokus auf Lebensmittel u.a. den Wert von Arbeit und Handwerk in einer vom Kapitalismus geprägten Gesellschaft. • Ab 5 J.

17.00–21.00 Uhr

Vorführung/Mitmach-Aktion

Julius Metzger: Invisible Labour Bar

Der Künstler Julius Metzger konzipiert eine Bar mit fermentierten Getränken und Snacks. „Fermentation“ soll in diesem Rahmen narrativ und performativ erforscht werden. • Ab 5 J.



KONZERTHAUS DORTMUND



Brückstraße 21 • 44135 Dortmund

U Reinoldikirche – U42 • U43 • U44 • U46

17.00–23.30 Uhr



Restaurant Stravinski

Das Konzerthaus Dortmund gehört zu den führenden Konzerthäusern Europas und ist eines von nur vier deutschen Häusern in der European Concert Hall Organisation. Besucher*innen erleben hier internationale Spitzenorchester, feinste Kammermusik und hochkarätige Pop-Musiker*innen.

16.00, 17.00, 18.00 Uhr
(je ca. 30 Minuten)

Mitmach-Aktion/Workshop

Community-Music-Workshops

Vor den Türen des Konzerthauses erwartet euch unser Community-Music-Programm, bei dem ihr selbst aktiv werden könnt. Kommt vorbei, schnappt euch ein Instrument aus unserem reichen Fundus und spielt mit! • Vor dem Haupteingang





17.00, 19.00, 21.00, 23.00 Uhr (je 30 Minuten)

Konzert 

Glückskonzerte

Hier darf man sich zurücklehnen, mit Hilfe einer Augenmaske jede Ablenkung ausblenden und sich von Tenor Julian Prégardien und dem Orchester im Treppenhaus auf eine innere Reise zu einer Glücksoase voller Kammermusik führen lassen. • Großer Saal/Bühne

18.00, 18.15, 18.30,
20.00, 20.15, 20.30 Uhr (je 15 Minuten)

Konzert

Wunschkonzerte

Tenor Julian Prégardien hat Lieder mitgebracht und das Publikum darf selbst auswählen, welche er bei diesen intimen Minikonzerten backstage im Dirigentenzimmer zum Besten geben wird.

• Max. 5 Personen • Anmeldung im Eingangsfoyer • nicht barrierefrei

18.00, 20.00, 22.00 Uhr (je 30 Minuten)

Konzert 

Notfallkonzerte

Auf Notfälle aller Art geht das Streichquartett des Orchesters im Treppenhaus musikalisch ein. Besucher*innen können hier ihre kleineren oder größeren Notfälle ganz individuell mit einer Klassik-Infusion behandeln lassen. • Großer Saal/Bühne

KUBUS MUSIKTHEATER



Saarlandstraße 124a • 44139 Dortmund

U Saarlandstraße – U46

H Saarlandstraße – 452 • 453

16.45–22.00 Uhr



Getränke

Das Musiktheater ist (Proben-)Heimat für einige bekannte Dortmunder Ensembles. In familiärer Atmosphäre finden hier Konzerte und musikalische Theateraufführungen statt.

kubus Musiktheater

17.00, 18.00, 19.00, 20.00, 21.00 Uhr (je 30 Minuten) Konzert 

Hier gibt's was auf die Ohren!

Zu jeder vollen Stunde erwartet das Publikum Chormusik vom Feinsten.

17.00 Uhr

Manic Monday und Sistaz

18.00 Uhr

Easybeats und Trallafitti

19.00 Uhr

Ladies First und Manic Monday

20.00 Uhr

Sistaz und Easybeats

21.00 Uhr

Trallafitti und Ladies First

Manic Monday ist ein gemischter Pop Chor, der gerne Musik aus Film und Musical singt. Der **Trallafitti** Showchor ist zu klein für Chor, zu alt für Girlgroup und deswegen etwas ganz Besonderes! Der Dortmunder Showchor **Sistaz**, am Keyboard begleitet von Lion Lauer, präsentiert Auszüge aus seinem neuen Programm „Blutsschwestern“. **Ladies First**, ein rund 30-köpfiges Damen Ensemble aus Dortmund, singt unter der Leitung von Manfred Adams A-Cappella-Chorgesang im Barbershop-Stil. **Easybeats** ist ein Dortmunder Frauenchor, der sich unter der Leitung von Nana Kayser an diverse Genres wagt.

KUNST IM KREUZVIERTEL E.V.



Arneckestraße 42 • 44139 Dortmund

U Kreuzstraße – U42

S Möllerbrücke – S4

16.00–21.00 Uhr

Wie ein simpler schwarzer Strich – „Das kleine Schwarze“ ist ein Klassiker und die Modeikone für den Abend. Mit KUNST im Kreuzviertel wird die Nacht in ein tiefes Schwarz getaucht.

16.00–21.00 Uhr **Ausstellung/Führung** 

Führungen zu jeder vollen Stunde

(je 15 Minuten)

Das kleine Schwarze

Kunst in „Schwarz“ für Raum und Körper: als kleine Leinwandformate, in Form von Papierarbeiten, Skulpturen und Schmuck.

Künstler*innen: Marika Bergmann, Susanne Beringer, A. Diéga, Barbara Giesbert, Christiane Heetmann, Ulla Kallert, Heide Möller, Hendrik Müller, Monika Pfeiffer, Almut Rybarsch-Tarry, Annelie Sonntag, Susanne Schütz, Wendy Wendrikat, Gabriele Wirths • Ab 4 J.

16.00–21.00 Uhr **Mitmach-Aktion** 

Das kleine Schwarze

Erstellt euren eigenen Schwarz-Druck auf der Druckerpresse. • Ab 4 J.



KÜNSTLERHAUS DORTMUND



Sunderweg 1 • 44147 Dortmund

📍 Treibstraße – 453 • 460 • 475

16.00–22.00 Uhr



Die Künstlerhaustheke bietet alkoholische und nicht-alkoholische Kaltgetränke an.

Das Künstlerhaus wird regelmäßig von internationalen Gästen für Arbeitsaufenthalte und ortsbezogene Neuproduktionen genutzt und ist Spielstätte für Werke aller Kunstrichtungen.



16.00–22.00 Uhr

Ausstellung/Führung 

19.00–20.00 Uhr Kurator*innenführung

Guilty Pleasure, Mineral Treasure

Die Ausstellung setzt sich mit jener Welt auseinander, in der wir uns aktuell befinden: Natürliche Ressourcen werden knapp und ungerecht verteilt, der Klimawandel macht dank fortwährender Extraktion Regionen unbewohnbar und ein konstant wachsendes Gefühl der Ohnmacht kommt auf. • Kuratiert von Lex Rütten und Jana Kerima Stolzer

20.00–21.00 Uhr

Konzert 

WIFI Gold (Live)

Der Dortmunder Musiker WIFI Gold spielt ein Live-Set, irgendwo zwischen experimenteller elektronischer Musik, Quarter-Life-Crisis-Jazz und 404-error-pages-IDM.

MAHN- UND GEDENKSTÄTTE STEINWACHE



Steinstraße 50 • 44147 Dortmund
U Hauptbahnhof – U41 • U45 • U47 • U49
16.00–24.00 Uhr

Das Polizeigefängnis Steinwache wurde nach dem Machtantritt der Nationalsozialisten zum zentralen Verfolgungsort in Dortmund und der Region. Zahlreiche Menschen wurden an diesem Ort bei Vernehmungen durch die Gestapo misshandelt. Heute befindet sich hier eine Gedenkstätte.

18.00, 19.00, 21.00, 23.00 Uhr (je 30 Minuten)

Führung

Einführung in die Geschichte des Hauses und die Dauerausstellung

- Treffpunkt: Treppenhaus

18.00–19.30 Uhr

Lesung/Vortrag

Raphael Westermeier liest „Deutschland im Zeichen des Hakenkreuzes“ von Manuel Chaves Nogales

In seinem Buch beleuchtet Manuel Chaves Nogales die Machtergreifung Hitlers und die grausamen Mechanismen des nationalsozialistischen Regimes, während er das aufstrebende faschistische Deutschland bereist und dessen Bedrohung für die Demokratie erkennt. Weitsichtig erlaubt sich Chaves die Frage: „Wird es auch in Spanien Faschismus geben?“

- Einführung: Frank Henseleit im Gespräch mit Dr. Iuditha Balint und Dr. Markus Günnewig • Veranstaltungsraum



20.00, 22.00 Uhr (je 45 Minuten)

Theater

**Performance: Arrest
von Nicola Schubert**

„Arrest“ ist eine Audio-Installation und Performance, die anhand realer Biografien politisch verfolgter Frauen und Gestapo-Mitarbeiterinnen in Dortmund und Köln die Geschichte politischer Repression erzählt. Die Performance, begleitet von historischen Einordnungen, wirft einen Blick auf die unterrepräsentierte Rolle von Frauen in der NS-Geschichtsschreibung und hinterfragt deutsche Gedenkrituale. Nicola Schubert performt parallel in den Zellen des ehemaligen Gefängnisses, während das Publikum mit Funkkopfhörern frei durch den Raum gehen kann. Das Projekt zeigt die politische Gleichschaltung des NS-Regimes und weist auf die gegenwärtige Bedrohung durch die Neue Rechte hin.

- Treppenhaus



MUSIKBOX



Ostenhellweg 5 • 44135 Dortmund
U Reinoldikirche – U42 • U43 • U44 • U46
16.00–23.00 Uhr



Snacks und Getränke

Die MUSIKBOX ist die größte private Musikschule Dortmunds mit zwei Gebäuden an der Reinoldikirche und unterrichtet alle Instrumente für Menschen mit verschiedensten Hintergründen.

16.00–18.00 Uhr

Mitmach-Aktion  

Musik zum Mitmachen für Kinder und Familien

Ihr lernt verschiedene Instrumente kennen, die ihr direkt selbst ausprobieren könnt. Über interaktive Musikspiele und Gruppenaktivitäten lernt ihr die Grundlagen der Musik. • 1. OG

18.00–23.00 Uhr

Mitmach-Aktion 

Für Jugendliche und Erwachsene: Offene Jam-Session

Bringt eure eigenen Instrumente mit oder nutzt die vor Ort verfügbaren, um gemeinsam mit anderen Musikbegeisterten zu jammen, zu experimentieren oder einfach nur zuzuhören und euch inspirieren zu lassen. • 1. OG



PHOENIX DES LUMIÈRES



Phoenixplatz 4 • 44263 Dortmund

U Rombergpark – U49

U Hörde Bf – U41

H PHOENIX Halle/PHOENIX Platz /Am Heedbrink – 445 • 451


16.00–23.00 Uhr



Kaltgetränke (AfGs und Bier) und eine Auswahl an süßen und herzhaften Snacks im hauseigenen Bistro

Mit dem neunten Standort „Phoenix des Lumières“ in Dortmund hat der französische Kulturbetreiber Culturespaces das erste digitale Kunstzentrum in Deutschland eröffnet. Die einzigartige Architektur der Phoenixhalle dient als Kulisse, um die Werke einiger der berühmtesten Künstler*innen der Kunstgeschichte in Szene zu setzen und ein einzigartiges immersives Erlebnis zu bieten.



16.00–23.00 Uhr alle 15 Minuten (je 15 Minuten) Ausstellung 
Phoenix des Lumières – Die Highlights der Ausstellung 2024

Wir präsentieren unseren Gästen bei der DEW21 Museumsnacht die Highlights der aktuellen Dauerausstellung und gewähren einen exklusiven Einblick in unsere Show. Kommt vorbei und erlebt „Dalí: Das endlose Rätsel“, „Gaudí: Architektur der Fantasie“ und „3 Movements“! • Phoenixhalle • Ab 5 J.

Dalí: Das endlose Rätsel

Salvador Dalís Werk ist ein Spektakel! Man wagt sich zwischen Märchen, Halluzination und Traum. Zeit seines Lebens und bis heute gilt er als eine der schillerndsten Figuren der zeitgenössischen Kunst.

Gaudí: Architektur der Fantasie

Launenhaft und provokant werden die Werke des katalanischen Architekten Antoni Gaudí oft beschrieben. Er ist eine der großen Berühmtheiten seines Fachs und gilt als starke Inspirationsquelle Salvador Dalís.

3 Movements

3 Movements begleitet drei Tänzer*innen in ihren individuellen Stilen und musikalischen Bewegungen. Abstrakte Effekte hallen durch den gesamten Veranstaltungsort und scheinen von den Tänzer*innen selbst geschaffen zu sein.



POLIZEI DORTMUND



Markgrafenstraße 102 • 44139 Dortmund

U Polizeipräsidium – U46

16.00–22.30 Uhr



Das Programm ist von der aktuellen Einsatzlage abhängig! Bei bestimmten Großlagen muss das Polizeipräsidium seine Teilnahme leider absagen. Aktuelle Infos auf dortmund.polizei.nrw



Grillstand, Kaffee, Kuchen (bis ca. 21.00 Uhr)

Polizei hautnah erleben: Exklusive Einblicke hinter die Kulissen und in die polizeiliche Arbeit.

16.00, 17.00, 18.00 Uhr (je 20 Minuten)

Vorführung



Polizeihunde im Einsatz

Die Polizeihunde sind wahre Experten darin, versteckte Gegenstände aufzuspüren und Verdächtige zu stellen. Ihre außergewöhnlichen Fähigkeiten sind nicht nur faszinierend anzusehen, sondern auch von unschätzbarem Wert für die Arbeit der Polizei.

• Ab 4 J. • Wiese vor dem Haupteingang

16.00, 17.00, 18.00,

19.00, 20.00, 21.00 Uhr (je 40 Minuten)

Führung



Hinter Schloss und Riegel!

Die Polizei zeigt, was in einem Polizeigewahrsam passiert! Die Begehung in Gruppen ist nur nach Anmeldung im Foyer möglich.

• Max. 15 Personen pro Führung • Ab 12 J. • Treffpunkt nach Anmeldung am Infopoint

16.00–20.30 Uhr

Ausstellung



Fahrzeuge der Polizei besichtigen

Die Polizei zeigt ihre neuen und alten Fahrzeuge.

• Ab 6 J. • Vor dem Haupteingang



16.00–21.00 Uhr

Mitmach-Aktion

Schießen mit dem Polizeisportverein

Probeschießen mit der Luftdruckpistole, ab 14 Jahren in Begleitung eines Erziehungsberechtigten. Da nur in Kleingruppen geschossen werden kann, bitte Wartezeiten einrechnen!

- Anmeldung im Hochhaus hinter dem Foyer an den Fahrstühlen

16.00–22.00 Uhr

Mitmach-Aktion 

Spuren finden und sichern

Die Expert*innen der Spurensicherung stehen bereit für Fragen. Die eigenen Fingerabdrücke können auf einer Karte mitgenommen werden.

- Ab 6 J. • Polizeiausstellung 110, 1. Etage

16.00–22.00 Uhr

Mitmach-Aktion  | 

Rauschbrillen-Parcours

Auf dem Parcours können Besucher*innen ihre Fähigkeiten unter „Alkohol- und Drogeneinfluss“ testen. Die Rauschbrille zeigt die Gefahren auf.

- Ab 12 J. • Polizeiausstellung 110, 1. Etage

16.00–22.00 Uhr

Sonstiges

Beratung unserer Kriminalprävention

Einbruchsexpert*innen erklären, wie Besucher*innen ihr Zuhause sichern können. Auch Fragen zum Thema Cybercrime werden gern beantwortet.

- Ab 8 J. • Erdgeschoss im Foyer links, Beratungsstelle

16.00–22.30 Uhr

Ausstellung

Polizeiausstellung I 10

Hier können Besucher*innen die Ausstellung mit dem Audioguide erleben und zahlreiche Hintergrundinformationen hören. Es stehen 23 Geräte zur Verfügung. • Bitte eigenen Kopfhörer (Stecker) mitbringen!

- Polizeiausstellung 110, 1. Etage

16.00–22.30 Uhr

Mitmach-Aktion 

Polizeiuniform und Schutzkleidung anprobieren

Von Mütze bis Schussweste kann alles anprobiert werden. Selfies erwünscht! • Polizeiausstellung 110, 1. Etage

16.30, 17.30, 18.30 Uhr (je 30 Minuten)

Vorführung 

Puppenspiel für die Familie

Mit ihrem Stück „Rosis Ausflug“ wendet sich die Verkehrspuppenbühne an die ganze Familie. Dargestellt werden auf unterhaltsame Weise die Themen Verkehrssicherheit und Verhalten im Notfall.

- Ab 4 J. • Zelt der Puppenbühne im Foyer rechts



ROCKAWAY BEAT



Gneisenaustraße 61 • 44147 Dortmund

U Schützenstraße – U47 • U49

16.00–24.00 Uhr



Ab 16.00 Uhr: Getränke, Dortmunder Hafenlikör,
Waffeln

Ab 17.00 Uhr: Vegetarisches Chili mit Baguette

Das Rockaway Beat ist eine kulturelle Institution inmitten der blühenden Kulturmeile Gneisenaustraße im Dortmunder Hafenviertel und dient während der öffentlichen Besuchszeiten als Treffpunkt für Kunst- und Kulturinteressierte.

16.00–24.00 Uhr

Ausstellung 

Rockaway Beat Gitarrenmuseum

Der Rockaway Beatclub e.V. präsentiert speziell für diesen Tag zusammengestellte historische Gitarren aus dem Fundus seiner Mitglieder! Die Künstler*innen vor Ort erzählen euch alles Wissenswerte zu den seltenen Instrumenten. Jeweils zur vollen Stunde gibt es ein Set mit Live-Musik und Talk mit Bernd Buvette und Dortmunder Musiker*innen.



SCHAUSPIEL DORTMUND



Hiltropwall 15 • 44137 Dortmund

U Stadtgarten – U41 • U42 • U45 • U46 • U47 • U49

18.00–22.30 Uhr



Das Dante, unsere Schauspiel Bar, bietet alkoholische und nicht alkoholische Getränke und Brezeln.

Das Schauspiel Dortmund ist mehr als nur Theater – es ist ein Ort, an dem die Geschichten von heute erzählt und in Frage gestellt werden. Hier wird die Vielfalt unserer Welt gefeiert und gleichzeitig werden die drängenden Fragen unserer Zeit aufgegriffen. Es ist ein Ort des Dialogs und der Begegnung, an dem die Kunst die Grenzen der Vorstellungskraft erweitert.



18.00, 19.00, 20.00,
21.00, 22.00 Uhr (je 30 Minuten)

Show/Theater

Schauspiel-Roulette

Tretet ein, nehmt bei einem Getränk Platz und erlebt, wie sich das Glücksrad des Schauspiel Dortmund für euch dreht! Dreht die Scheibe und gewinnt neben dem neuesten Merch exklusive Ausschnitte aus den Stücken der kommenden Saison. Spielt mit uns, während das Schauspielhaus-Ensemble für euch spielt. Rien ne va plus! • Ab 14 J.



STADT- UND LANDESBIBLIOTHEK DORTMUND



Max-von-der-Grün-Platz 1–3 • 44137 Dortmund
U Hauptbahnhof – U41 • U45 • U47 • U49
16.00–23.00 Uhr



Waffeln, Crêpes, Würstchen (auch vegan), Kaffee, Kaltgetränke und Wein zu familienfreundlichen Preisen

Die Stadt- und Landesbibliothek wurde von Mario Botta entworfen und ist eines der auffallendsten Gebäude der Innenstadt.

16.00, 17.00 Uhr (je 30 Minuten)

Konzert

Kinder spielen für Kinder

Eine Reise durch die Welt der Instrumente

Schüler*innen von DORTMUND MUSIK zeigen bei Konzerten, dass es viel Spaß macht, gemeinsam Musik zu machen! Die kindgerechte Moderation vermittelt Wissenswertes zu den Instrumenten. • Ab 6 J. • Studio B

16.00, 19.00 Uhr (je 30 Minuten)

Führung

Schönheit mit Verstand

Die Führung geht auf die architektonischen Besonderheiten und die Nutzung der Bibliothek ein. • Max. 25 Teilnehmer*innen. • Treffpunkt: Foyer



16.00–18.00 Uhr

Mitmach-Aktion/Show 

Zaubershow zum Lachen, Staunen und Mitmachen

Mit Kinderzauberin Parella. Nach der Show gibt es bemalte Ballontiere. Ermöglicht durch das Kulturbüro und die Sparkasse Dortmund.

• 4–10 J. • Kinder- und Jugendbereich

16.00–20.00 Uhr

Sonstiges 

Digitale Bibliotheksangebote

Probiert unsere Angebote wie Streaming, E-Books usw. aus. • Foyer

16.00–21.00 Uhr

Mitmach-Aktion

Bastel dir deine eigene Mixed-Media-Skulptur!

In der Anlehnung an Pablo Picasso. • Ab 10 J. • Vor der Artothek, 1. Etage

17.00–18.00 Uhr

Führung

Wie kommt das Buch in die Bibliothek?

Petra Littmann zeigt euch, wie Medien ausgewählt, bestellt und bearbeitet werden, bis sie ausleihbar in den Regalen stehen. • Foyer

18.00, 21.00, 22.00 Uhr (je 45 Minuten)

Führung

Wissen in der „Unterwelt“

Heike Fonteyne geleitet Interessierte in den sonst nicht zugänglichen Magazinbereich und gewährt Einblick in die Bestände bis zurück ins Jahr 1907. • Max. 20 Teilnehmer*innen • Foyer

19.00–20.00 Uhr

Theater 

Theater der Dämmerung: Hans Christian Andersen

„Die wilden Schwäne“

„Die wilden Schwäne“ erzählt die abenteuerliche Geschichte von Elisa und ihren sechs Brüdern, die von ihrer bösen Stiefmutter in wilde Schwäne verwandelt wurden. • Ab 5 J. • Studio B

21.00–22.00 Uhr

Theater 

Theater der Dämmerung: Antoine de Saint-Exupéry

„Der kleine Prinz“

Die Inszenierung meißelt aus der modernen märchenhaften Erzählung „Der kleine Prinz“ den kleinen Prinzen heraus. • Ab 8 J. • Studio B

VHS DORTMUND



Kampstraße 47 • 44137 Dortmund

U Kampstraße – U41 • U43 • U44 • U45 • U47 • U49

16.00–22.00 Uhr

Die VHS Dortmund ist eine der ältesten Volkshochschulen unseres Landes. Ihr vielfältiges Kursangebot macht sie zu einer der bedeutendsten Einrichtungen der Erwachsenenbildung der Region.

16.00, 17.00 Uhr (je 45 Minuten)

Mitmach-Aktion

Manga zeichnen für Jung und Alt

Dozent Lukas Pütz gibt Tipps, begleitet vor Ort beim Zeichnen und berichtet mit vielen Infos rund um Anime und Manga von den Möglichkeiten als Mangaka!

- Ab 12 J. • Raum 1.16, 1. Etage

16.00–19.00 Uhr

Mitmach-Aktion

Makramee Schlüsselanhänger herstellen

In diesem Workshop werden Makramee-Schlüsselanhänger hergestellt. Die Dozentin Simone Künzel gibt Tipps rund um die Knüpftechnik und begleitet die Teilnehmer*innen vor Ort individuell.

- Letzte Möglichkeit zum Mitmachen 18.30 Uhr
- Ab 12 J. • Raum 1.15, 1. Etage

16.00–21.00 Uhr

Vorführung/Mitmach-Aktion

Offenes vhs.DigitalLabor

Das vhs.DigitalLabor ist ein offener Raum für Austausch, Vernetzung und das Experimentieren mit digitalen Technologien. Mit dem vhs. DigitalLabor fördern wir Digitalkompetenz, geben Raum für Digitalkultur und ermöglichen digitale Teilhabe für alle Dortmunder*innen. Gemeinsam werden die Möglichkeiten und Grenzen moderner 3D-Druckverfahren, die Einsatzbereiche des Lasercuttings sowie Fragen zu neuen KI-Werkzeugen, Mixed-Reality-Anwendungen und digitaler Produktion geklärt.

- Raum 1.11 vhs.DigitalLabor

17.00, 17.45 Uhr (je 30 Minuten)

Lesung/Vortrag

Glücksorte in und um Dortmund

Autor Thomas Kade liest aus den Büchern „Glücksorte in Dortmund“ und „Schön hier! – Lieblingsplätze und Herzensorte in Westfalen“.
Abgerundet wird die Lesung durch ein Ruhrgebietsstädtequiz.

- Raum 1.14, 1. Etage

18.15, 19.15 Uhr (je 30 Minuten)

Mitmach-Aktion

Das MitSingDing

Beim MitSingDing sind alle dazu eingeladen Pop-Songs, Schlager, Evergreens und vieles mehr zu singen. Begleitet wird von MitSingDing-Macher Stefan Nussbaum, der mitreißend singt, dazu gekonnt Gitarre spielt und mit viel Witz moderiert. • VHS-Außenterrasse

20.00, 21.15 Uhr (je 30 Minuten)

Lesung/Vortrag

Stadtbeschreiberin Chrizzi Heinen liest

Chrizzi Heinen nähert sich in ihren Texten dem Klang Dortmunds. Am Beispiel von klar umgrenzten Spaziergängen unternimmt Chrizzi Heinen das Abenteuer Klang in Dortmund literarisch. • Raum 1.14, 1.Etage



EV. ST. MARIENKIRCHE



Kleppingstraße 5 • 44135 Dortmund

U Reinoldikirche – U42 • U43 • U44 • U46

17.00–23.30 Uhr

Die Evangelische St. Marienkirche ist die älteste der Innenstadt-kirchen. Der Marienaltar, der ältere Kreuzaltar, romanische Skulpturen sowie liturgische Objekte sind noch heute erhalten.

17.00, 18.00 Uhr (je 30 Minuten)

Konzert

Das Bochumer Zitherorchester

Unter der Leitung von Christian Wilke werden Werke im Stil der Klassik und des Barock, afrikanische Rhythmen und Filmmusik gespielt.

19.00–19.30 Uhr

Konzert

Orgel trifft Elektronik – 2.0

Kantor Manfred Grob präsentiert die Suite „Northern Lights“ des Komponisten Mathias Rehfeldt. Am Beginn des Konzerts steht die Urauf-führung von „Tarot“. Diese Klangkomposition ist eine musikalische Inter-pretation der Bilder von drei der wichtigsten Arkana-Karten des Tarot.

21.00, 22.00 Uhr (je 30 Minuten)

Konzert

Klänge der Stille – Poesie der Nacht

Gregorianische Klänge treffen auf Lyrik und Prosa. Lasst euch verzaubern von mittelalterlichen Weisen und Gedanken zur Nacht. • Rezitation Renate Fischer • Schola an St. Marien, Leitung Gisela Schneider



EV. STADTKIRCHE SANKT PETRI

Westenhellweg/Petrikirchhof • 44137 Dortmund

U Kampstraße – U41 • U43 • U44 • U45 • U47 • U49

18.00–22.00 Uhr

Entlang des Westenhellwegs erhebt sich die Evangelische Stadtkirche Sankt Petri, ein eindrucksvolles Zeugnis mittelalterlicher Architektur. Ihr gotisch anmutender Innenraum fasziniert durch seine ungewöhnliche Gestaltung ohne Nischen und Bänke, die eine Atmosphäre der Weite und Erhabenheit vermittelt.

18.00, 20.00, 21.00 Uhr
(je 20 Minuten)

Konzert 

Violet Quartet – Raumkonzerte mit E-Geigen

Mit dem Violet Quartet erleben die Zuhörer*innen einzigartige quadrophone Surroundkonzerte durch eine spezielle Raumformation. Die Sängerin und drei E-Geiger*innen nehmen die vier Säulen der Stadtkirche Sankt Petri ein. Das Publikum erlebt in der Mitte einen ungewöhnlichen Sound-Trip. • Eingang durch den Turm



EV. STADTKIRCHE ST. REINOLDI



Ostenhellweg 2 • 44135 Dortmund

U Reinoldikirche – U42 • U43 • U44 • U46

16.00–23.30 Uhr

St. Reinoldi, erbaut in der Mitte des 13. Jahrhunderts, ist Dortmunds bedeutendste Stadtkirche, Wahrzeichen und Mittelpunkt Dortmunds. Die Kirche zeigt sich als offener Ort des Glaubens, der gleichzeitig Konzerte, Tanzveranstaltungen, Kunstprojekte und Führungen ermöglicht.

16.00–16.45 Uhr

Sonstiges

Turmaufgang

Betrachtet das zweitgrößte Gussstahlgeläut Deutschlands und fühlt euch beim Blick von oben über Dortmund wie mittelalterliche Stadtwächter*innen.

17.00–17.45 Uhr **Film**

Stummfilm und Orgel

Dass die schwarz-weißen Stummfilme der 20er und 30er Jahre nicht nur mit Orchester oder Klavier begleitet werden können, sondern auch hervorragend von einer Kirchenorgel – das ist bei der diesjährigen DEW21 Museumsnacht in St. Reinoldi zu erleben. Simultan und improvisatorisch mit Blick auf die Großleinwand begleitet Reinoldikantor Christian Drengk einige Episoden aus Hal Roach's „Die kleinen Strolche“, einem absoluten amerikanischen Kurzfilm-Klassiker.



18.00, 21.00 Uhr (je 45 Minuten)

Vortrag

Musik und Gehirn – ein Konzertvortrag

Seit wann gibt es Musik? Wie wirkt sie? Welche Musik finden wir gut? Und warum gibt es Musik überhaupt? Die Cellistin Christiane Schröder und der Neurologe Dr. Magnus Heier zeigen, welche Musik uns rührt, erschreckt oder ärgert. Sie führen mit Gesang, Summen und Rhythmus tief in unser musikalisches Gehirn. Streng wissenschaftlich. Vor allem aber mit Cello (und Steinzeitflöte). Ein Konzertvortrag zum Hören, Staunen – und zum Mitmachen. Für Klein und Groß!

19.30–20.30 Uhr

Lesung

Jörg Thadeusz – Steinhammerstraße

Dortmund-Lütgendortmund in der Nachkriegszeit, das bedeutet Armut, Kriegstraumata und wenig Hoffnung auf eine rosige Zukunft. Doch drei Jugendliche kämpfen um einen besseren Platz im Leben.

Jörg Thadeusz ist ein in Dortmund geborener Journalist, TV- und Radiomoderator sowie Schriftsteller. Im RBB führt er durch die Politik-Talkshow „Thadeusz und die Beobachter“. Zur DEW21 Museumsnacht kehrt er in seine Heimat zurück und liest aus seinem aktuellen Roman – eine Geschichte über einen Aufsteiger, der mit seiner Herkunft bricht und sie doch nie ganz loswird.

- Anschließend Signierstunde und Büchertisch



22.30–23.30 Uhr

Konzert 

„Bach and beyond ...“ – Konzert mit Orgel und Trompete

Auch in diesem Jahr findet die DEW21 Museumsnacht in der Reinoldikirche ihren konzertanten Schlussspunkt mit Trompeten- und Orgelklängen. Mal festlich-königlich, mal ruhig-besinnlich – auf jeden Fall mit Ohrwurm-Garantie. Christian Drengk an der Orgel und Trompeter Jörg Segtrop präsentieren bekannte Melodien aus Barock und Klassik, wagen den Cross-Over zu Evergreens aus Film und Musical und führen gewohnt humorvoll durch das abwechslungsreiche Programm.

GROßE KIRCHE APLERBECK



Märtmannstraße 13 • 44287 Dortmund

U Aplerbeck – U47

16.00–23.00 Uhr

Die Große Kirche Aplerbeck wurde als dreischiffige Hallenkirche im neugotischen Stil durch Architekt Christian Heyden errichtet und 1869 fertiggestellt.

16.00–23.00 Uhr

Ausstellung

Orgel-Ausstellung –

Dokumentation aller 16 Orgeln im Stadtbezirk Aplerbeck

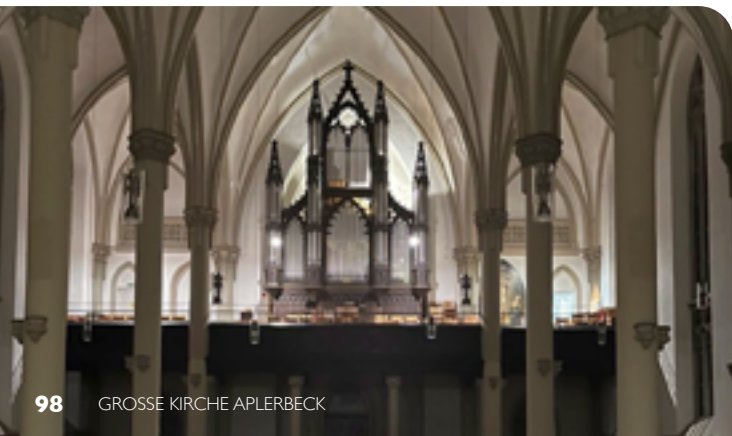
Erfahrt hier Wissenswertes zu Geschichte, Besonderheiten und der Disposition der Instrumente. • Ab 8 J.

Ab 18.00 Uhr halbstündlich,
letztes Konzert 22.30 Uhr (je 20 Minuten)

Vorführung

Orgelnacht

Erlebt abwechslungsreiche Orgelkonzerte mit verschiedenen Organisten an der historischen Schulze-Orgel von 1870, Improvisations-Sessions, Orgel- und Kirchenführungen. • Ab 12 J.



PROPSTEIKIRCHE ST. JOHANNES BAPTIST



Propsteihof 2–3 • 44137 Dortmund

U Kampstraße – U41 • U43 • U44 • U45 • U47 • U49

16.00–23.00 Uhr

Die Propsteikirche St. Johannes Baptist wurde zwischen 1331 und 1458 als Kirche des Dominikanerordens erbaut. Seit 1818 ist sie die Pfarrkirche der Dortmunder Katholiken.

16.00–18.30, 21.30–23.00 Uhr

Vorführung

Neue Ikonen – Kunstprojekt von Vito Centonze

Inspiriert von Gesichtern mit Heiligenscheinen in römischen Kirchen ließ Vito Centonze Menschen, die er auf der Straße traf, für seine Bilder wie Heilige posieren. Diese Bilder werden an die Wände der Kirche projiziert, wodurch digitale Fresken entstehen, die nur für eine Nacht existieren.

20.00–20.30 Uhr

Konzert

Duo Aciano

Das Duo Aciano taucht tief ein in die reiche musikalische Kultur der jüdischen Musik, die vom osteuropäischen Klezmer bis zur südeuropäischen sephardischen Musik und von den traditionellen Weisen bis zur Klassik und zur Popmusik reicht.

21.00–21.30 Uhr

Konzert

Harfenkonzert mit klanglichen Naturimpressionen

Kathrin Montero Küpper spielt Werke, die Landschaften und Naturimpressionen klanglich darstellen. Im beeindruckenden Widerhall des Kirchenraumes der Propstei werden Zuhörer*innen von den Tönen umhüllt.



ALLGEMEINE GESCHÄFTSBEDINGUNGEN

Die Dortmunder DEW21 Museumsnacht wird von den Kulturbetrieben der Stadt Dortmund (Veranstalterin) in Zusammenarbeit mit den Veranstaltungsorten (Mitveranstalter*innen) durchgeführt. Mit der Bestellung bzw. dem Erwerb des KombiTickets zur DEW21 Museumsnacht akzeptiert die*der Besucher*in die folgenden Allgemeinen Geschäftsbedingungen:

1. Zugangsregelungen mit dem DEW21 Museumsnacht-Ticket

Die*der Inhaber*in des DEW21 Museumsnacht-Tickets erhält während des Veranstaltungszeitraums freien Zugang zu den Veranstaltungsorten der DEW21 Museumsnacht und zu den Sonderbussen sowie zum VRR-Regelangebot (VRR: am 21.09.2024 ganztägig und bis 7.00 Uhr des Folgetages). Sollte wegen Überfüllung eines Veranstaltungsortes oder Busses der*dem Inhaber*in des DEW21 Museumsnacht-Tickets der Zutritt verweigert werden, so hat diese*r keinen Anspruch auf Rückerstattung oder Minderung des Ticketpreises. Bei Überfüllung eines Veranstaltungsortes bzw. eines Busses erhält die*der Inhaber*in des DEW21 Museumsnacht-Tickets erst dann Zutritt, wenn wieder Raum vorhanden ist. Im Hinblick auf den Service zur Nutzung des o.g. VRR-Regelangebotes besteht zwischen der*Kundin*Kunden und dem Beförderungsunternehmen ein gesondertes Vertragsverhältnis, für das die Bestimmungen der dem VRR zugehörigen Verkehrsunternehmen gelten. Die Eintrittskarte bzw. das Kontrollarmband darf im Rahmen der Dortmunder DEW21 Museumsnacht nur von ein und derselben Person benutzt und nicht an Dritte weitergegeben werden. Die Teilnahme an den Programmangeboten ist nur möglich gegen Vorlage eines Tickets der DEW21 Museumsnacht. Kinder bis zu einem Alter von einschließlich fünf Jahren dürfen die Veranstaltung kostenfrei, jedoch nur in Begleitung einer*eines Erwachsenen mit einem DEW21 Museumsnacht-Ticket besuchen.

2. Haftung durch die Veranstalterin

Die Haftung der Veranstalterin für sonstige Schäden, die weder aus der Verletzung des Lebens, des Körpers oder der Gesundheit herrühren und auf einer nur leicht fahrlässigen Pflichtverletzung der Veranstalterin oder ihrer gesetzlichen Vertreter*innen oder Erfüllungsgehilf*innen beruhen, wird ausgeschlossen. Für Verlust, Untergang oder Beschädigung mitgeführter oder mitgebrachter Gegenstände übernimmt die Veranstalterin keine Haftung, auch nicht für Vermögensschäden. Dies gilt nicht bei Vorsatz oder grober Fahrlässigkeit der Veranstalterin oder einer ihrer gesetzlichen Vertreter*innen oder Erfüllungsgehilf*innen. Im Übrigen haftet die Veranstalterin nach den gesetzlichen Bestimmungen.

3. Programmabläufe und -änderungen

Die Veranstalterin hat keinen Einfluss auf die Öffnungszeiten an den beteiligten Veranstaltungsorten sowie auf Programmabläufe und -änderungen. Die Angaben in dieser Broschüre erfolgten mit größter Sorgfalt. Dennoch kann für die Vollständigkeit und Richtigkeit der Angaben (auch bei den Internetinhalten) keine Gewähr sowie für Satz- und Druckfehler keine Haftung übernommen werden; Programmänderungen bleiben vorbehalten. Bei Änderungen des Ablaufs einer oder einzelner Veranstaltung/en sowie Absage eines Veranstaltungsortes oder einzelner Veranstaltungen der DEW21 Museumsnacht besteht kein Anspruch auf Rückerstattung oder Minderung des Ticketpreises. Dies ist insbesondere dann der Fall, wenn eine Veranstaltung durch höhere Gewalt oder andere Ereignisse (wie z.B. Unwetter, Pandemie o.ä.), die die Veranstalterin/die Mitveranstalter nicht zu vertreten haben, im Ablauf geändert

oder abgebrochen werden muss oder ausfällt. Bitte beachten Sie die aktuellen Hinweise in der Tagespresse und auf der Internetseite dortmunderdewmuseumsnacht.de.

4. Verlust und Lesbarkeit der Tickets

Werden DEW21 Museumsnacht-Tickets der*dem Besucher*in bei Bestellungen im Internet übersandt, so trägt die Veranstalterin das Versandrisiko. Die*der Besucher*in hat dafür Sorge zu tragen, dass der auf dem Ticket befindliche QR- bzw. Bar-Code gescannt werden kann und nicht durch Knicke oder andere Gründe beschädigt oder verdeckt wird. Die Veranstalterin ist für den Fall, dass die*der Karteninhaber*in ein DEW21 Museumsnacht-Ticket oder ein DEW21 Museumsnacht-Ticketarmband verliert, nicht zur Ersatzbeschaffung verpflichtet.

5. Umtausch und Rückgabe der Tickets oder Ticketarmbänder

Es besteht grundsätzlich kein Anspruch auf Rückgabe oder Umtausch der Tickets oder Ticketarmbänder. Dies gilt nicht, sollte die Dortmunder DEW21 Museumsnacht vor Veranstaltungsbeginn durch die Veranstalterin abgesagt werden. In diesem Fall erhält die*der Karteninhaber*in des DEW21 Museumsnacht-Tickets den Eintrittspreis bei Rückgabe des Tickets oder Ticketarmbands innerhalb von 14 Tagen nach Veranstaltungstermin bei der Vorverkaufsstelle, bei der sie*er das Ticket erworben hat, zurückerstattet.

6. Verbot von kommerziellen Ton- und Bildaufnahmen

An den jeweiligen Veranstaltungsorten dürfen für kommerzielle Zwecke keinerlei Tonbandgeräte, Film-, Foto- oder Videokameras für Ton- oder Bildaufnahmen benutzt werden.

7. Datenschutzhinweise

Jede*r Besucher*in willigt darin ein, dass die Veranstalterin – ohne zur Zahlung einer Vergütung verpflichtet zu sein –, berechtigt ist, Bild- und Tonaufnahmen zu erstellen und/oder durch Dritte erstellen zu lassen, diese zu vervielfältigen, zu senden und in jeglichen audiovisuellen Medien zu nutzen und/oder durch Dritte vervielfältigen, senden und nutzen zu lassen. Diese Rechte gelten räumlich und zeitlich unbegrenzt. Wir weisen die Besucher*innen ausdrücklich darauf hin, dass die Veranstaltung fotografisch und per Video dokumentiert wird und die Besucher*innen abgelichtet werden könnten. Bei allen Bild- und Tonaufnahmen steht die Veranstaltung im Vordergrund. Während der Veranstaltung können Foto-, Ton- und Videoaufnahmen vom Veranstaltungsprogramm sowie von Besucher*innen erstellt werden, die an dem Programm teilnehmen oder diesem beiwohnen. Diese Aufnahmen werden genutzt, um die Veranstaltung zu dokumentieren und diese sowie zukünftige Veranstaltungen zu bewerben – bspw. in Printmedien (z.B. Programmheft, Flyer), online (z.B. Veranstaltungswebseite, Social Media) oder im Rahmen der Pressearbeit. Wir weisen diesbezüglich auf unsere Mitteilungspflicht im Rahmen der Datenschutzgrundverordnung hin.

8. Hygieneregeln

Sollte es aufgrund einer Pandemie, Epidemie oder anderweitiger Sonderlagen zu behördlichen Auflagen kommen, gelten diese auch im Rahmen der 24. Dortmunder DEW21 Museumsnacht und sind zu befolgen.

BILDNACHWEIS

„Bildnis einer Italienerin“ von Theobald von Oer, © Museum für Kunst und Kulturgeschichte, Foto: J. Spiler (Titel), Stadt Dortmund (3), DEW21/F. Schumann (4), TriAss/P. Brenneken (5), L. Krupka (8, 46, 94), Stadt Dortmund, R. Gorecki (11, 62 u.), C. A. Bauer (12, 16), FAST BOY 2024 © M. Hartmann (13), R. Warren (14, 31, 32, 45, 48, 86, 95), Flying Stars (15, 68), J. Skop (18), Deutsches Fußballmuseum/Angerer (19), R. Zunder/Ev. Kirchenkreis Dortmund (20), H. Regener (21, 22), © KiöR, W. Kienast (23), S. Braun (24), S. Schütze (25), A. Simoes/BVB (26 l., r.), © H. Elsherif (27, 52), RTG-Sejk (28), M. Wohlrab (29), DFM/Hannappel (33), DFM/Kobow (34), R. Baege (35, 38, 40), © D. Sadrowski (37), © Heimatverein Hörde (41), U. Kolter (42), LWL/Muszeika (47), LWL/Hudemann (49), J. Klatzek (50), © M. Meyer (53), © B. Wasiolka (54), Skyhunters in Nature (55), J. Stromann (56), © M. Mann (58, 59), B. Rohmann/Mausmafia (61), C. Herzog/Westfälisches Schulmuseum (62 o.), J. Button / ©T+T Fotografie / T. Suter + T. Dorendorf (63), Y. Kaniewska (64), S. Richmann (65), S. Grey (66 l., r., 67 l., r.), V. Rost (70), © domicil (71), © S. Fröhlich (72), V. Brodmann: *Mediocre Vanity*, 2022, Bleistift und Öl auf Leinwand, 90 x 180 cm © V. Brodmann (73), © H. Jacoby (74), © J. Unkel (75), W. Wittershagen (76), J. Schmitz (77 o., u. r.), S. Beringer (77 u. l., u. m.), H. Woidich (78, 99), Stadtarchiv Dortmund (79, 80), M. Staubach (81), © Culturespaces/F. Wübbecke (82), © Culturespaces/E. Spiller (83), Polizeipräsidium Dortmund (85), S. Schwabe Photography (87), B. Hupfeld (88, 89), Stadt- und Landesbibliothek Dortmund (90), VHS Dortmund/J. Köller (93), G. Wertz (96), © Maya Claussen (97), S. Esken (98)

Early-Bird-Ticket 2024

5 €

14. August – 8. September

Im nächsten Jahr feiert die
DEW21 Museumsnacht 25 Jahre!

Save the Date:

20. September 2025

IMPRESSUM

Veranstalterin der 24. Dortmunder DEW21 Museumsnacht:
Stadt Dortmund, Kulturbetriebe

Verantwortlich:

Andrea Schmadtke, Leiterin Marketing Städt. Museen Dortmund

Veranstaltungskonzept & Projektleitung:

Agentur konzeptschmiede-do

Kerstin Keller-Düsberg

Stellvertretende Projektleitung:

Maurice Rotzoll

Projektassistenz:

Annika Galic

PROGRAMMHEFT

Herausgeberin:

Stadt Dortmund, Kulturbetriebe

Konzeption & Redaktion:

Agentur konzeptschmiede-do

Gestaltung & Layout:

Stadt Dortmund, Marketing + Kommunikation

Felix Kästner, Janina Schierbaum

Druck:

ld-medienhaus.de – 07/2024

dortmunder**dew21** | museumsnacht.de

Hier gibt es das Programmheft
als PDF zum Download:

